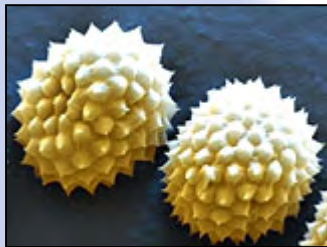


# Ambrosia-Projekt

Einfluss klimatischer Faktoren und ihrer bisherigen sowie erwarteten Änderung bezüglich der Zunahme von Sensibilisierungen am Beispiel von Ambrosia-Pollen



# Ambrosia-Projekt:

Messstelle **mit** Ambrosiavorkommen:

Waghäusel (3 m)

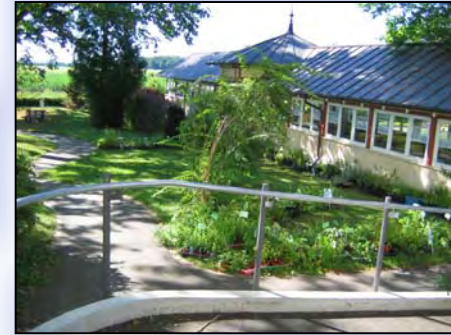


# Ambrosia-Projekt:

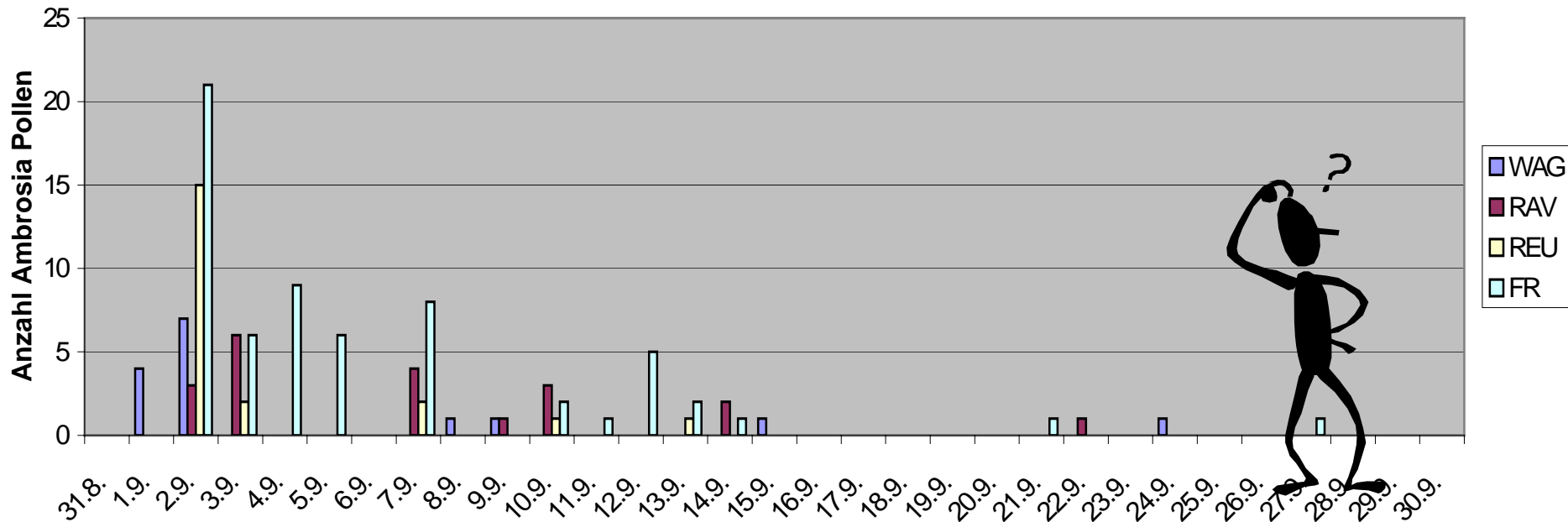
Messstellen **ohne** (?) Ambrosiavorkommen:

Kloster Reute (1,5 m)

Ravensburg (20 m)  
LRA



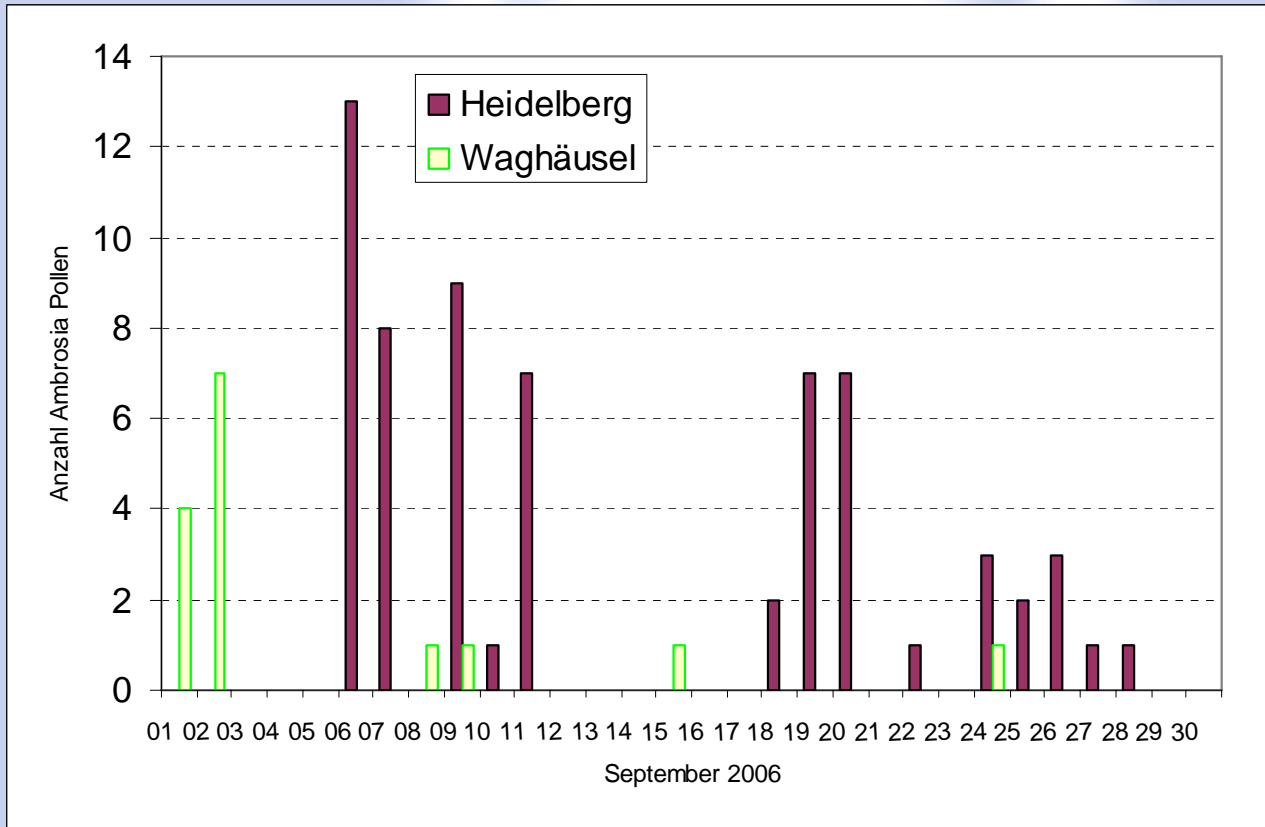
### Auswertung der Burkhard Pollenfallen:



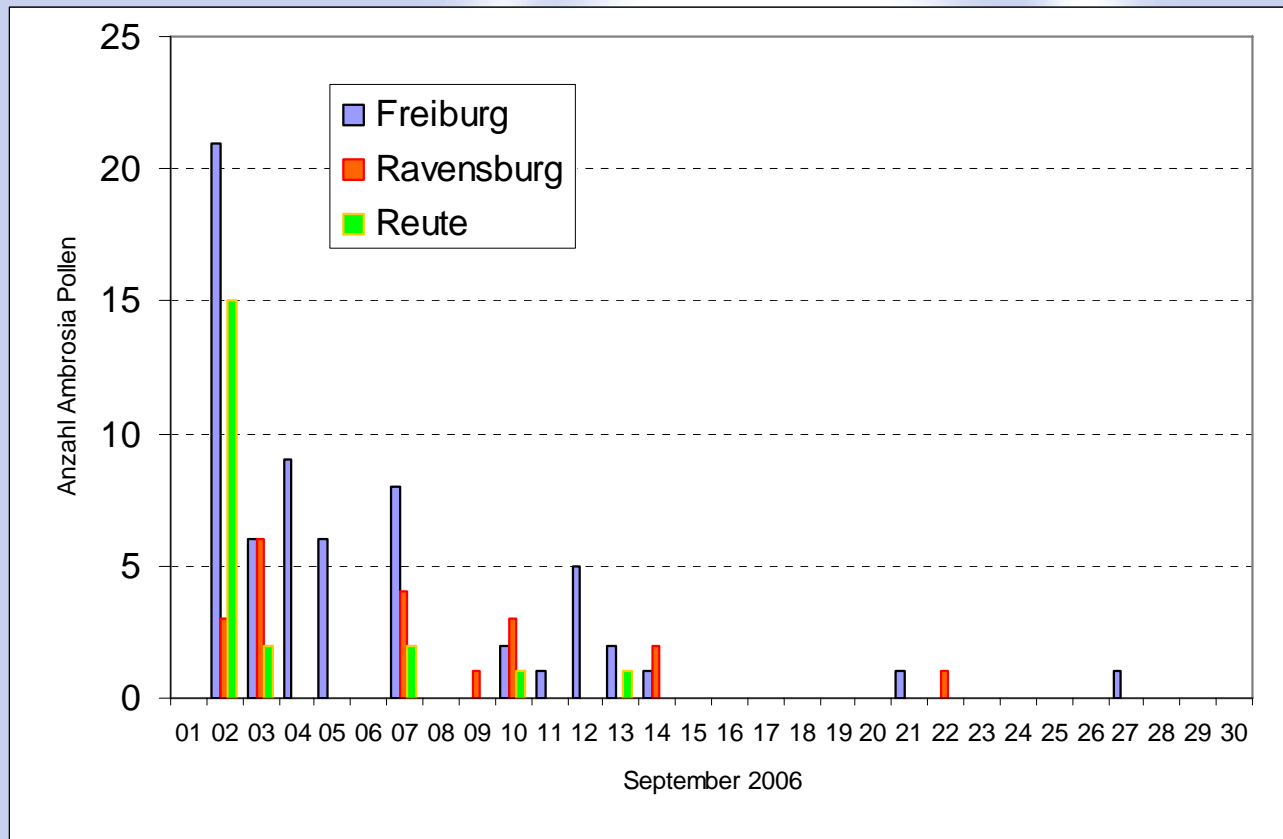
- Die meisten Ambrosiapollen wurden in Kloster Reute gefunden (max. 15)
- Die wenigsten in Waghäusel/Ravensburg (max. 6-7)

anders als erwartet !!

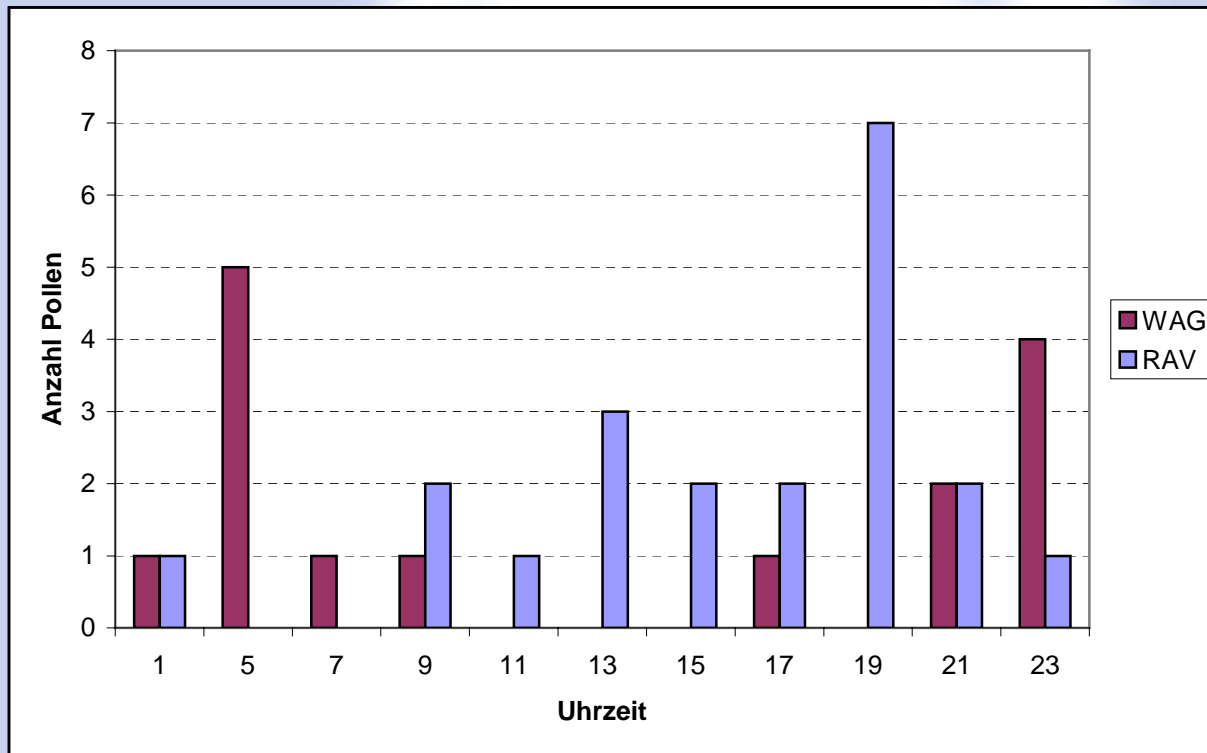
### Auswertung der Burkhard Pollenfallen: Vergleich mit PID



### Auswertung der Burkhard Pollenfallen: Vergleich mit PID



### Auswertung der Burkhard Pollenfallen: Mittlerer Tagesgang des Pollenflugs

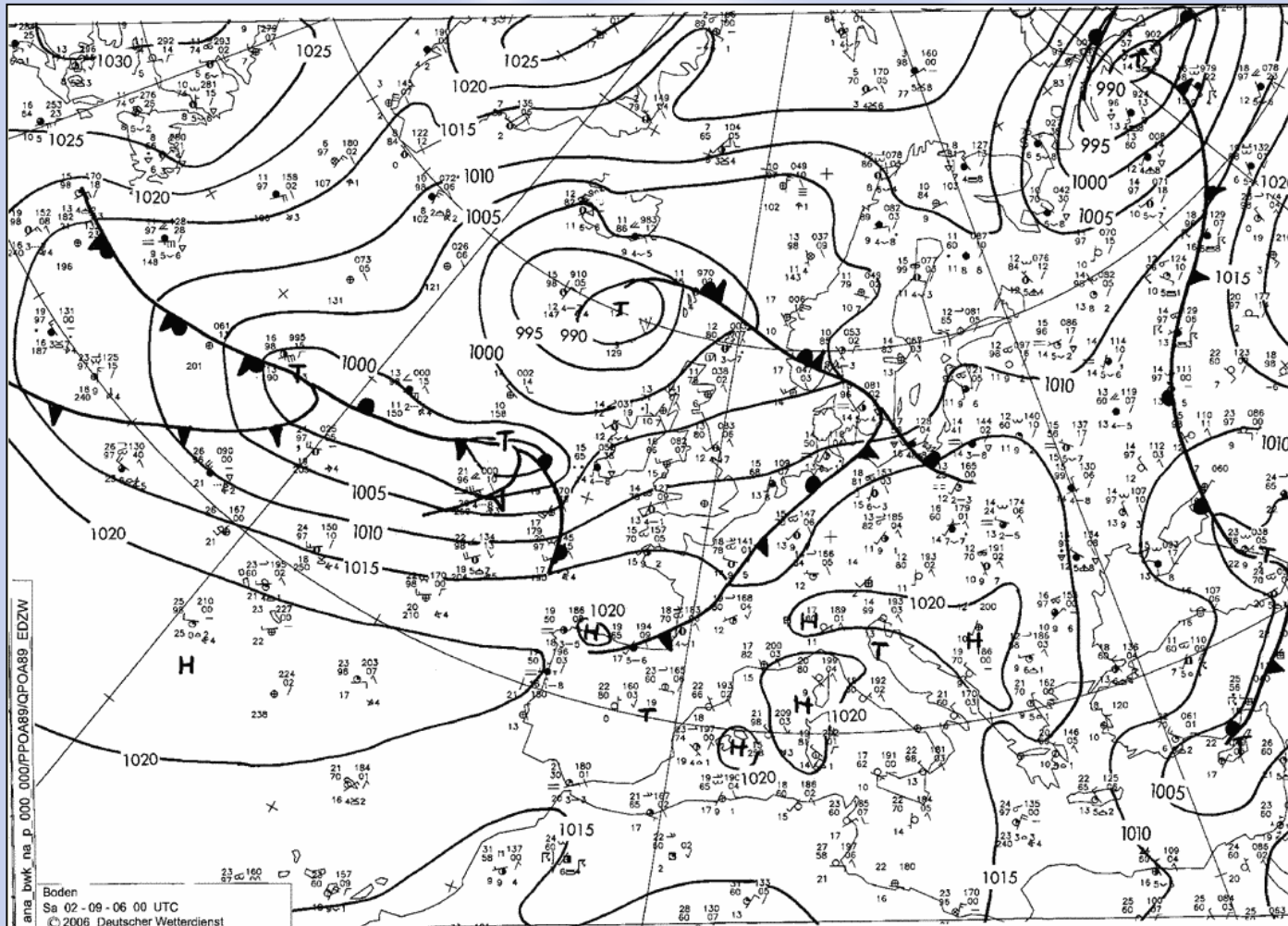


# Deutscher Wetterdienst

## Abteilung Medizin-Meteorologie



Wetterlage 02.09.2006:

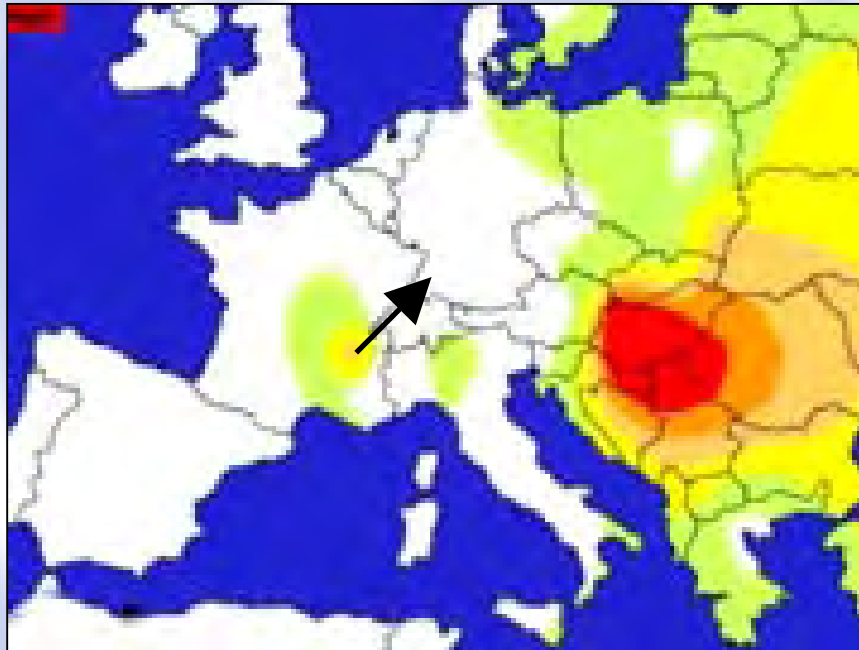






# Ambrosia-Projekt:

Hohe Werte in Süddeutschland am 2. September durch Ferntransport ?



## Messergebnisse anders als erwartet:

### Gründe:

- Es geht ein großes Rupfen durch das Land (Badische Zeitung)
- Unterschiedliche Messhöhen (Ferntransport)
- Verbreitung von Ambrosia höher als erwartet

## Konsequenzen für das Projekt:

- Sind die Standorte richtig gewählt ?
- Ist die PR Arbeit kontraproduktiv zu den Projektzielen ?