



Land Burgenland

**Burgenländisches Ragweed
Bekämpfungsgesetz- Bgld.
RBG**



Bgld. Ragweed-Bekämpfungsgesetz

- LGBl. Nr. 58/2021, mit 13. Juli 2021 in Kraft getreten



Verpflichtung von
Grundstückseigentümer*innen bzw.
Verfügungsberechtigten zur
Bekämpfung von Ragweed zur
Verhinderung der weiteren
Ausbreitung

Gesetzliche Grundlagen

- Gültig auf allen Flächen innerhalb des Landesgebiets
- Verpflichtete: Grundstückseigentümer*innen bzw. Verfügungsberechtigte (z.B. Pächter)
- Vollziehung des Gesetzes durch zentrale Koordinierungsstelle; Unterstützung durch örtliche Ragweed-Verantwortliche, Bezirks-Ragweed-Verantwortliche, Naturschutzorgane und Feldschutzorgane



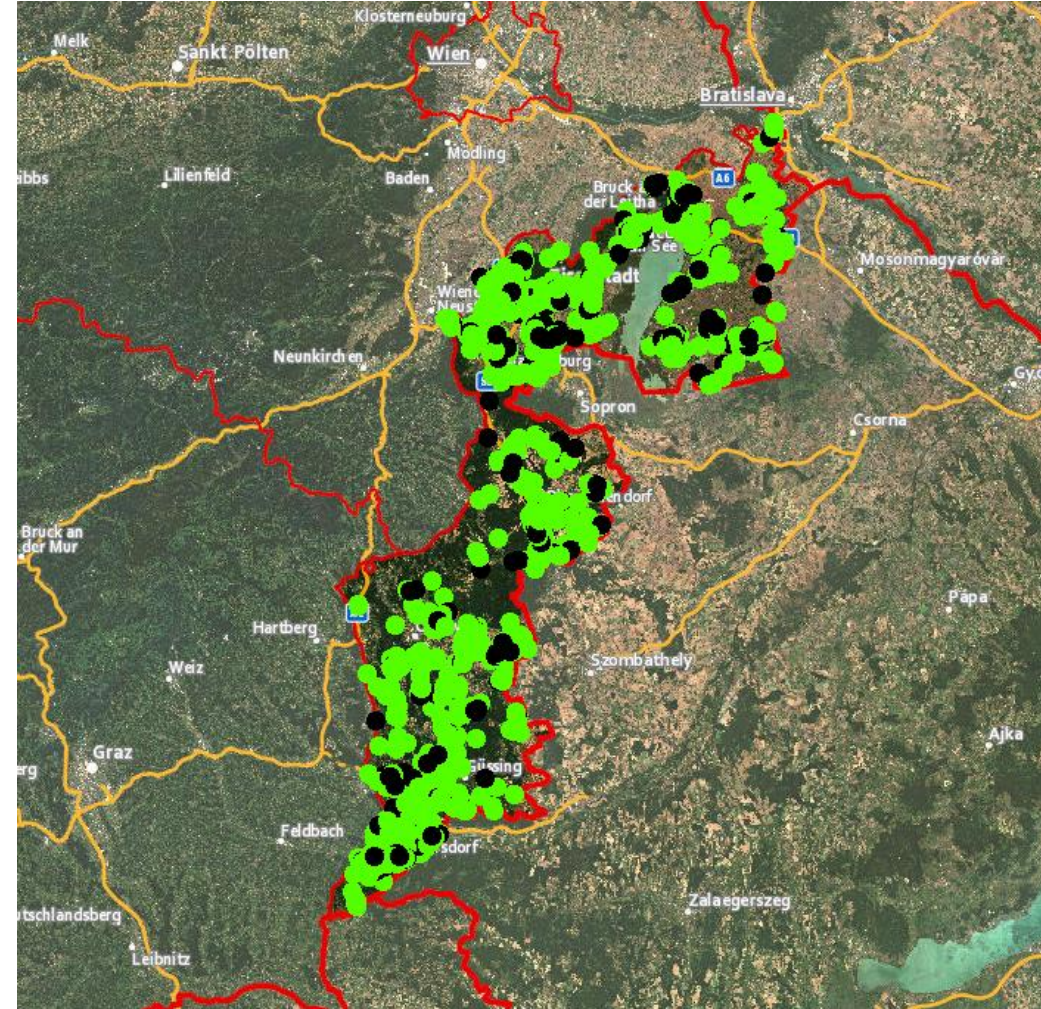
Wenn ich die Pflanze finde - was kann ich tun?

„Ragweed-Meldung“ auf www.ragweedfinder.at

- Meldungen sind ausschließlich über diese Plattform möglich
- Meldungen über andere Kanäle können nicht bearbeitet werden
- Zusätzliche Grundstücke können im Feld „Anmerkung“ bekannt gegeben werden
- Genaue Verortung ist notwendig

Verifizierung, Veranlassung Bekämpfung

- Verifizierung automatisch über MedUni Wien
- Verifizierte Meldungen werden in Gis-Anwendung eingespielt und werden dort von der zentralen Koordinierungsstelle (Abt. 4) weiterbearbeitet





ragweedfinder



RAGWEED MELDEN

RAGWEEDLANDKARTE HISTORISCHE FUNDE ÜBER RAGWEED RAGWEED ERKENNEN PRAXIS-TIPPS



Ragweedfunde 2024

In der diesjährigen Ragweedpollensaison wurden **0 Ragweedfunde** gemeldet und **0 Ragweedfunde** verifiziert.

Anfragen bitte an ragweedfinder@polleninfo.org.

Über den Ragweed Finder

Der Ragweed Finder macht es sich zum Ziel, Ragweedvorkommen öffentlich zu dokumentieren und aufzuzeigen, wo die Belastung für Allergiker besonders hoch ist und um Gegenmaßnahmen zu ermöglichen.

RAGWEED MELDEN

Über Ragweed

Ragweed ist ein invasiver Neophyt in Mitteleuropa und von allergologischer Bedeutung.

Mehr über Ragweed

In Zusammenarbeit mit



LAND



WIEN



Das Land



ragweedfinder



 RAGWEED MELDEN

[RAGWEEDLANDKARTE](#) [HISTORISCHE FUNDE](#) [ÜBER RAGWEED](#) [RAGWEED ERKENNEN](#) [PRAXIS-TIPPS](#)

Ragweedfund melden Handelt es sich sicher um Ragweed?

Nutzen Sie das [Tutorial](#), um Ragweed und seine Merkmale erkennen zu lernen. Schützen Sie sich mit Handschuhen, wenn Sie die Pflanze betrachten und untersuchen, da die Gefahr von Ausschlägen und anderen Hautreaktionen bei Berührung gegeben ist. Befindet sich die Pflanze schon in Blüte, achten Sie darauf nicht in Windrichtung zu stehen und treffen Sie geeignete Maßnahmen, um möglichst wenig ihrem Pollenflug ausgesetzt zu sein (Sonnenbrille, Atemmaske).

Sind die Blätter der Pflanze gefiedert?

Nein Ja, sie sind gefiedert



© www.ragweedfinder.at

Ist die Blattunterseite grünlich gefärbt?

Nein Ja, sind grünlich gefärbt





Ragweedfund melden

📍 Datum und Ort

Datum *:

12.06.2023

Wann haben Sie das Ragweedvorkommen entdeckt?

Adresse:

Europapl. 1, 7000 Eisenstadt, Österreich

Klicken Sie auf die Karte, um die Position anzugeben, oder geben Sie eine Adresse an, um den Marker direkt dort zu positionieren. Bitte setzen Sie den Marker so genau wie möglich, damit das Ragweedvorkommen exakt lokalisiert werden kann.

Karte:

Standard ▾





Ragweedfund melden

📍 Datum und Ort

Datum *:

Wann haben Sie das Ragweedvorkommen entdeckt?

Adresse:

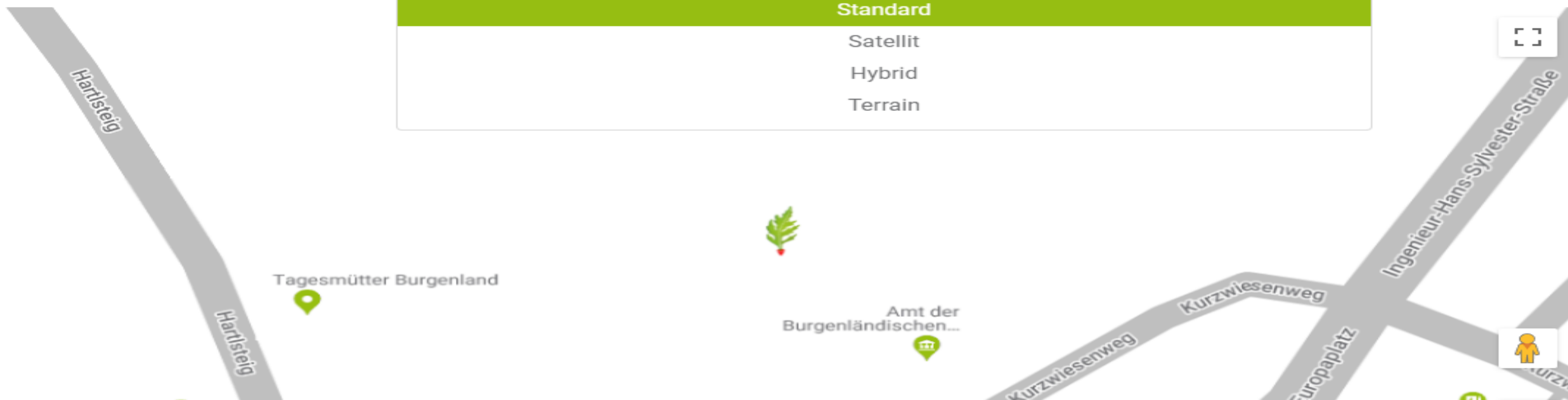
Klicken Sie auf die Karte, um die Position anzugeben, oder geben Sie eine Adresse an, um den Marker direkt dort zu positionieren. Bitte setzen Sie den Marker so genau wie möglich, damit das Ragweedvorkommen exakt lokalisiert werden kann.

Karte:

Standard ▾

📍

Standard
Satellit
Hybrid
Terrain



Ragweedfund melden

📍 Datum und Ort

🔍 Details

Fundort:

< Keine Angabe >

Auf einem Bahngelände

Am Straßenrand

In einem Feld/Acker

Auf einer Baustelle

Auf Schuttplätzen und Baustofflagern

Auf Grünland (Wiese/Weide)

Im Wald

In einer Parkanlage

In einem privaten Garten

Details zum Fundort:

z.B.:

Soja-Feld und Bankett Güterweg

Sie können uns weitere Details zum Fundort hinterlassen, mit denen wir Ihren Ragweedfund noch besser lokalisieren können.

Anzahl:

< Keine Angabe >

< 10 Pflanzen

10-100 Pflanzen

> 100 Pflanzen

Maßnahmen:

< Keine Angabe >

Keine Maßnahmen

Ausgerissen

Haben Sie Maßnahmen zur Ragweed-Eindämmung durchgeführt?

Bitte betreten Sie keine fremden Grundstücke und achten Sie beim Entfernen von Ragweed, dass Sie kein fremdes Eigentum beschädigen. Tipps zum Entfernen von Ragweed finden Sie im Bereich [Über Ragweed](#).

Anmerkungen:

< Zurück

WEITER >

Fotos:

Mind. 1 Foto, auf dem die **Pflanze** zu erkennen ist

Ragweedfund melden

📍 Datum und Ort

🔗 Details

📷 Foto

Foto *:

📁 Datei auswählen

Bitte laden
können un:

Foto (2):

📁 Datei auswählen

Foto (3):

📁 Datei auswählen

Foto (4)

📁 Datei auswählen

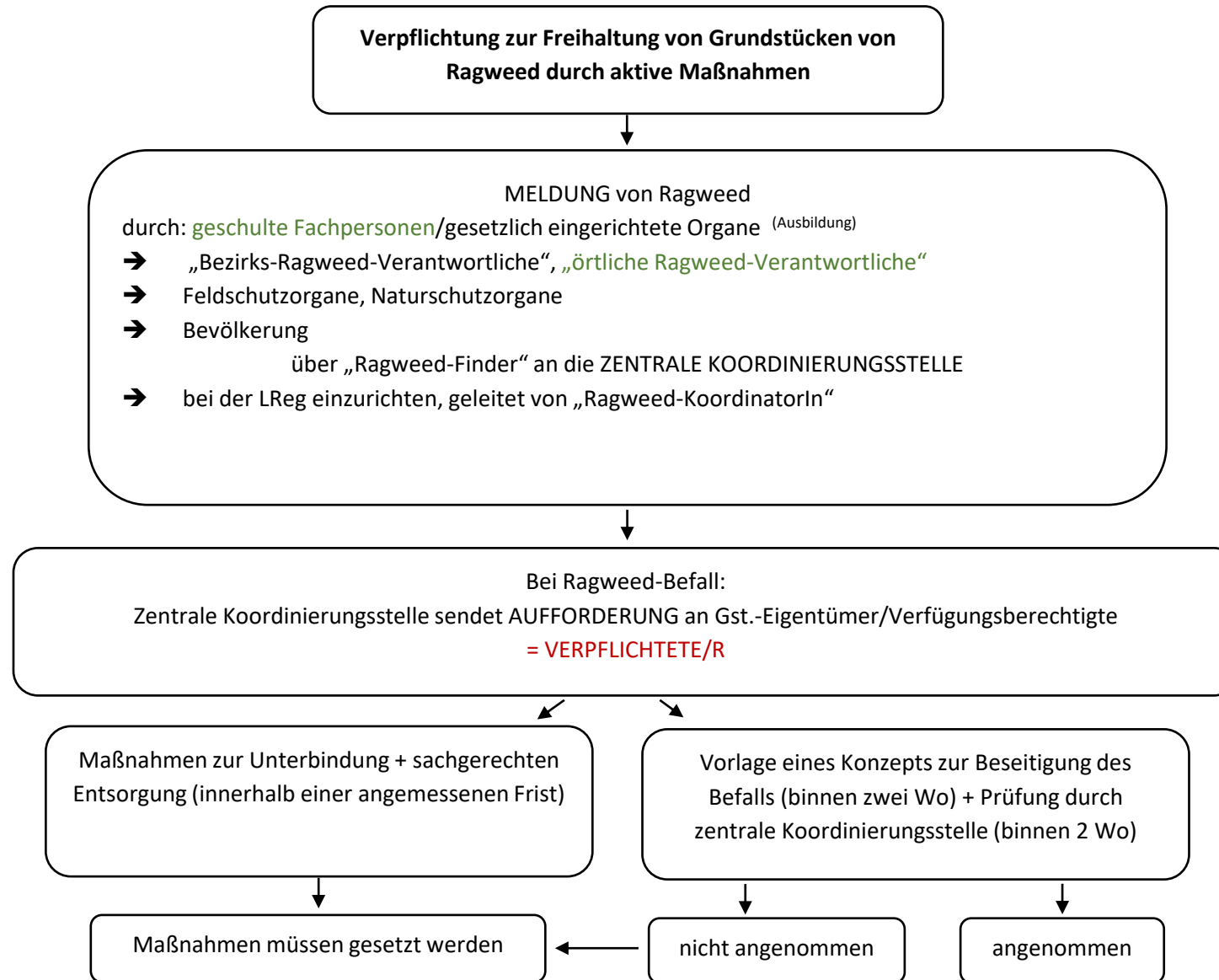
Bildrechte *:

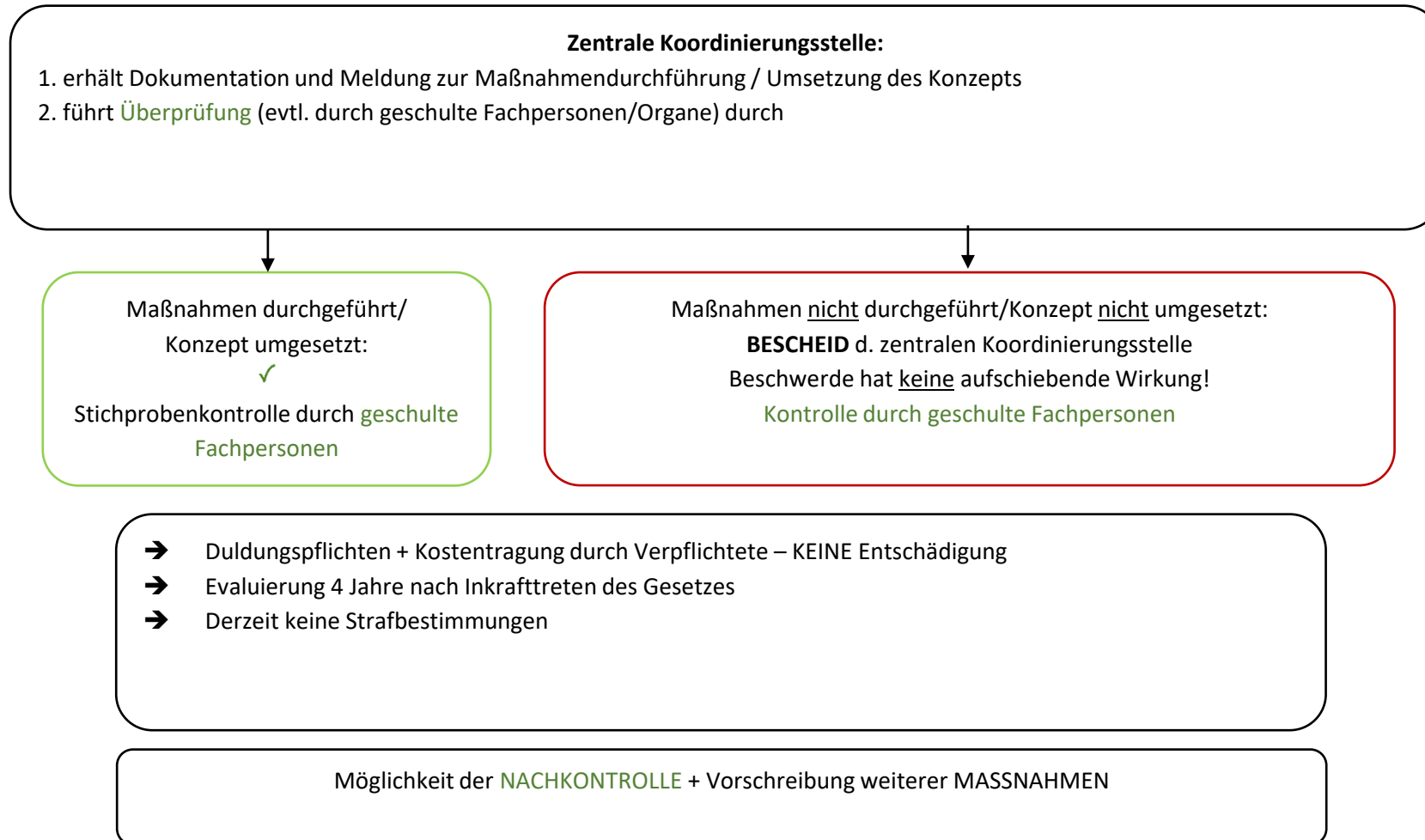
Ich stimme der **Übertragung der Bildrechte** zu.

< Zurück

WEITER >







Vorlage Konzept

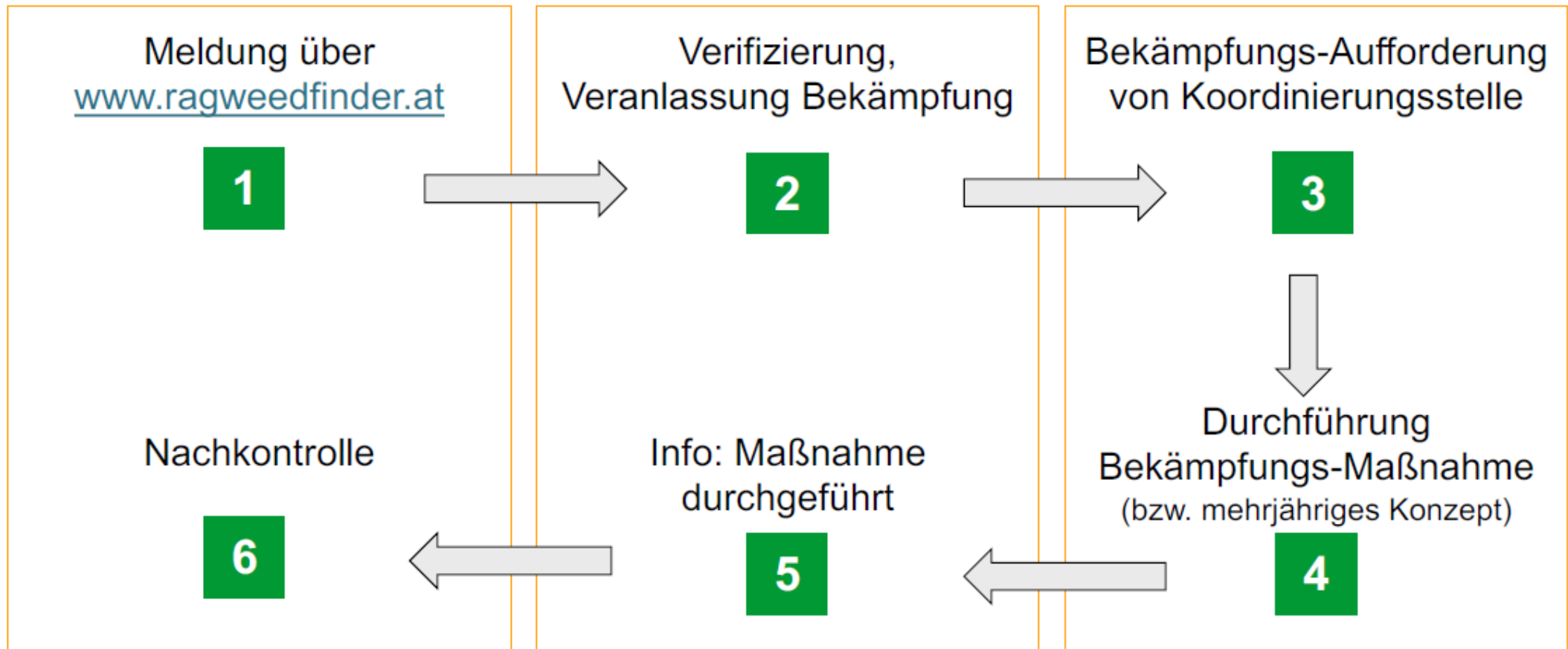
- Insbesondere für landwirtschaftlich genutzte Flächen, Straßenzüge, Wiesen relevant
- zB: Änderung der Fruchtfolge, Einhaltung eines bestimmten Mähzyklus, etc.
- Infos und Vorlage eines Musters unter <https://www.burgenland.at/themen/natur/ragweed>
- Erstellung mit Unterstützung von fachlich geeigneten Stellen (Bezirksreferate der LWK Bgld)

Ziele des Konzeptes



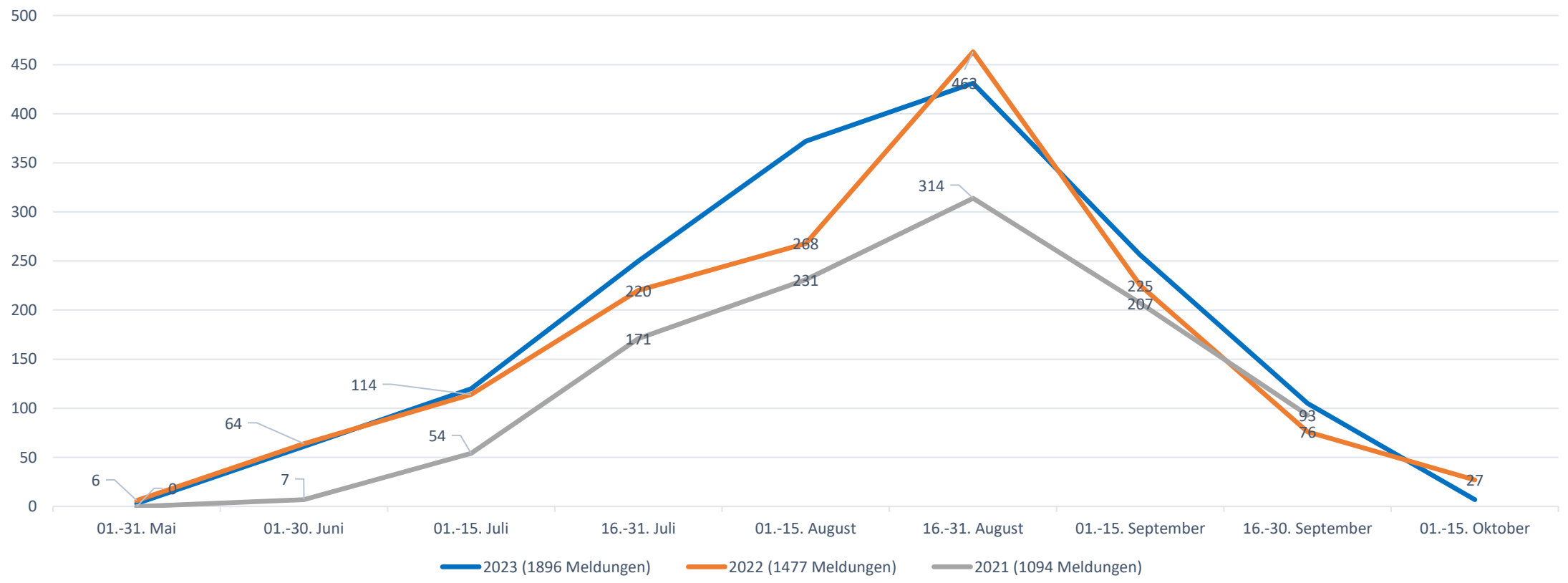
1. Unterdrückung des Keimens
2. Fördern der Keimung – Reduktion des Samenpotenzials
3. Direkte Bekämpfung im Bestand – mechanisch/chemisch
4. Reinigen der Maschinen und Geräte

Meldung > Bekämpfung > Monitoring



Stand 04.10.2023: 1896 Meldungen (Vergleich 2022: 1477 | 2021: 1.094)

1.896 Meldungen (Stand 04.10.2023)



Reaktion der Bevölkerung

- Grundsätzlich gibt es gute Rückmeldungen betreffend der Vorgehensweise.
- Einige Personen kritisieren häufige Falschmeldungen.
- Fehlendes Druckmittel (kein Strafparagraph)

Kontakt:

**Ragweed – Koordinierungsstelle
im Amt der Bgld. Landesregierung
7000 Eisenstadt
Europaplatz 1**

ragweed@bgld.gv.at

<https://www.burgenland.at/themen/natur/ragweed>