

Aktuelles zur Ambrosia in RLP

Interdisziplinärer Ambrosia-workshop
des Julius Kühn-Instituts
am 26. März 2026

Johannes Mazomeit

1. **Negative** (im Sinne von positive) **Bestands-Entwicklungen**
2. **Wiederauftreten** der Ambrosia nach Jahren
3. **Positive** (im Sinne von negative) **Bestands-Entwicklungen** aufgrund von Maßnahmen ohne Berücksichtigung der Ambrosia
4. Zur **Nah-Ausbreitung** der Ambrosia im Außenbereich

1. Negative (im Sinne von positive) Bestands-Entwicklungen

auf Wildäsungsflächen (im Pfälzerwald)

Name	Ort	20 13	20 14	20 15	20 16	20 17	20 18	20 19	20 20	20 21	20 22	20 23	20 24	20 <u>25</u>
Wildäsungsfläche	s Ludwigswink		300	k.A	50	k.A	<u>400</u>	2	0 ?	1	0	0	0	0
Wildäsungsfläche	Birkenhördt		-	-	-	-	-	-	<u>300</u>	50	24	4	0	0
Wildäsungsfläche	Dahn	<u>mass haft</u>	-	o.Z.	o.Z.	3	-	75	0	0	7	0	0 *	0
Wildäsungsfläche	sö Seehof	<u>3000</u>	>100	>25	<u>9999</u>	<u>4000</u>	600	111	100		500	300





15. September 2024

auf bzw. an Forstwegen (im Pfälzerwald)

Name	Ort	20 13	20 14	20 15	20 16	20 17	20 18	20 19	20 20	20 21	20 22	20 23	20 24	20 <u>25</u>
ö 496 u.öReisbach							100	500	120	300	0	0	0	0
Forstwegkreuzung	sö Seehof		700	30		4	29	75	6	96	2	1	1	43



auf einer **Pferdekoppel** (im Pfälzerwald)

Name	Ort	20 13	20 14	20 15	20 16	20 17	20 18	20 19	20 20	20 21	20 22	20 23	20 24	20 <u>25</u>
Pferdekoppel	Hertlingshause						300	<u>1000</u>	400		300	32	40	4

2019 Okt. 26

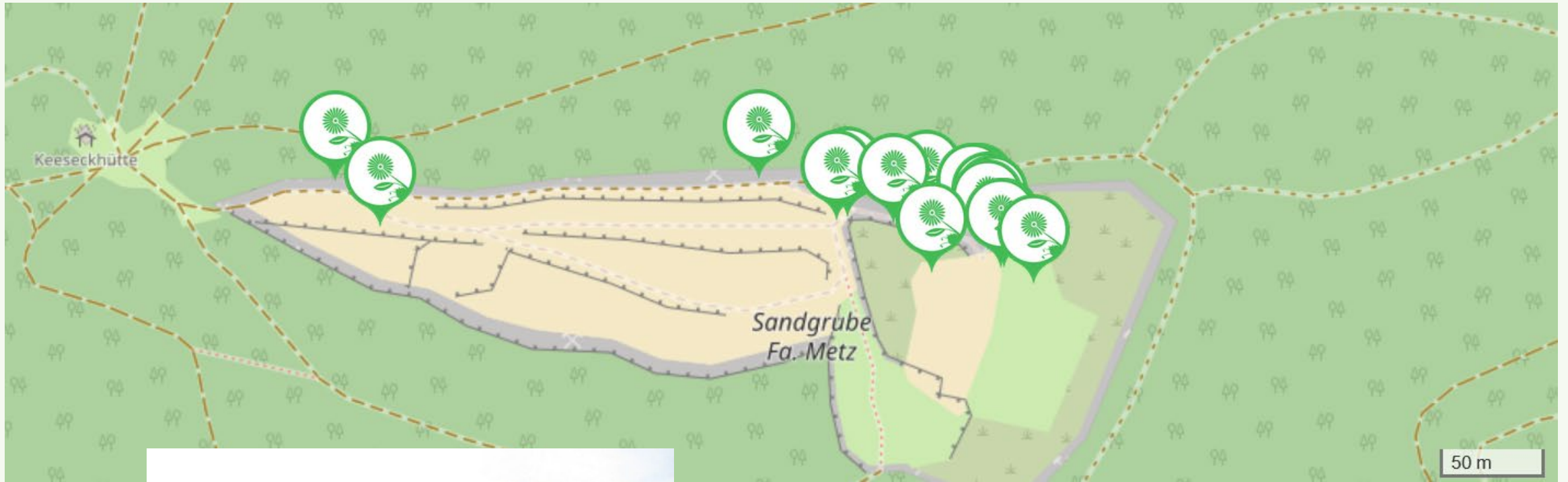


2025 Okt.19

in einer **Sandgrube** (im Pfälzerwald)

Name	Ort	20 13	20 14	20 15	20 16	20 17	20 18	20 19	20 20	20 21	20 22	20 23	20 24	20 <u>25</u>
Sandgrube Metz	sö Vorderweid.		1000	100	120		307	140	221	30	1	3	0	36





im (Bellheimer) Wald

Name	Ort	Nut- zun- g	20 14	20 15	20 16	20 17	20 18	20 19	20 20	20 21	20 22	20 23	20 24	20 25
						x								
Weg neben Hoch- spannungstrasse	ö Bellheim südl L539	Weg			-	1200	80	475	11	50	0	0	46	0
Weg neben Hoch- spannungstrasse		Weg			-	500	kA	900	143	594	0	94	20	0



2019 Aug 20

Biotopflächen

Name	Ort	Nut- zung	20 15	20 16	2 0 1 7	2 0 1 8	2019	20 20	20 21	20 22	20 23	20 24	20 25
	Rülzheim						-0	30	160	0	0	0	0
	Herxh.a.B.						>250	36	199	0	0	0	0

Siedlungsbezogene Flächen

Name	Ort	Nutzung	2015	2016	2017	2018	2019	2020	2021	2022	2023	2024	2025
Dirt-Place	Landau	Spiel	(150 qm)	35	k.A	65	25	40	1	0	0	0	0
Brache Friesenh.Str.	Ludwigshafen	Brache						220	274	51	3	1	0
„Pumpwerk“	Schifferstadt						1	68	34	1	0		0



Straßen (abschnitte)

Name	Ort					20 19	20 20	20 21	20 22	20 23	20 24	20 25
L 478	w Fischbach					20	40	3	0	9	24	0
K 40	n Neumühle						-	>300	>200	0	5-g	0-g
L 522	ö Freinsheim					100	1	30	5	0	1000	



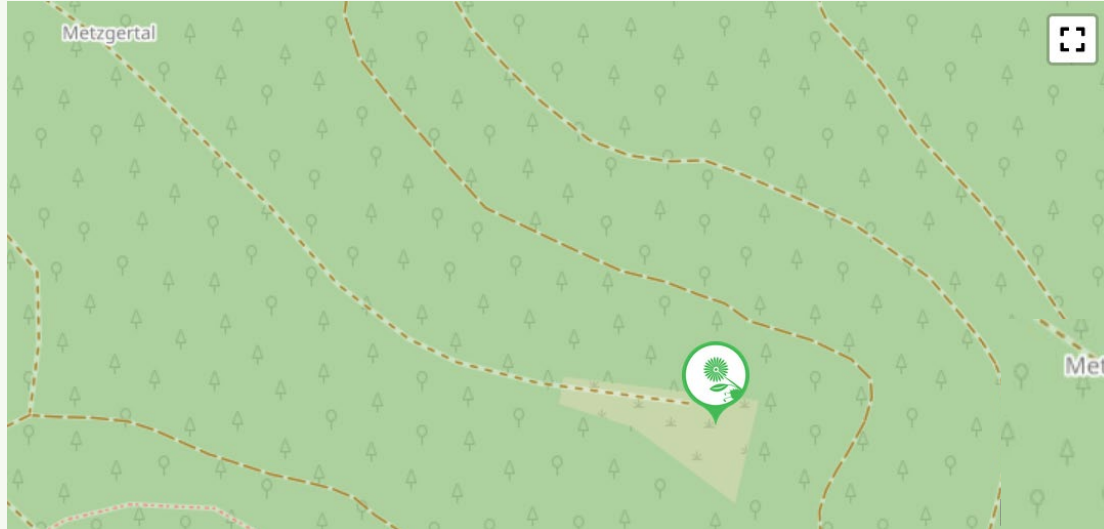
Wildäsungsfläche „2“ am Mittelrhein (Bopparder Hamm)

	20 16	20 17	20 18	20 19	20 20	20 21	20 22	20 23	20 24	20 <u>25</u>
	meh- rere 100		100	100 e	190 e	1 e	42 e	8 e	7 e	39 e
	ge- mulcht				nach Um- bruch		nach Um- bruch			Wild- schw eine



3. **Positive** (im Sinne von negative) **Bestands-Entwicklungen** aufgrund von Maßnahmen ohne Berücksichtigung der Ambrosia

A) das Beispiel **Metzgertal** sö **Seehof**



2024

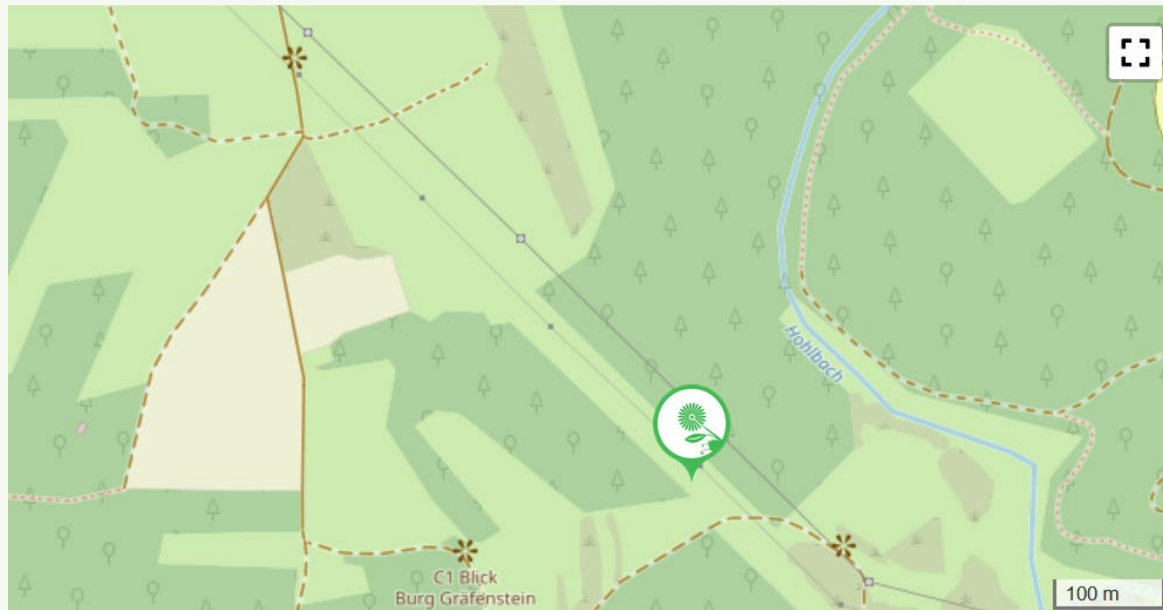


2025

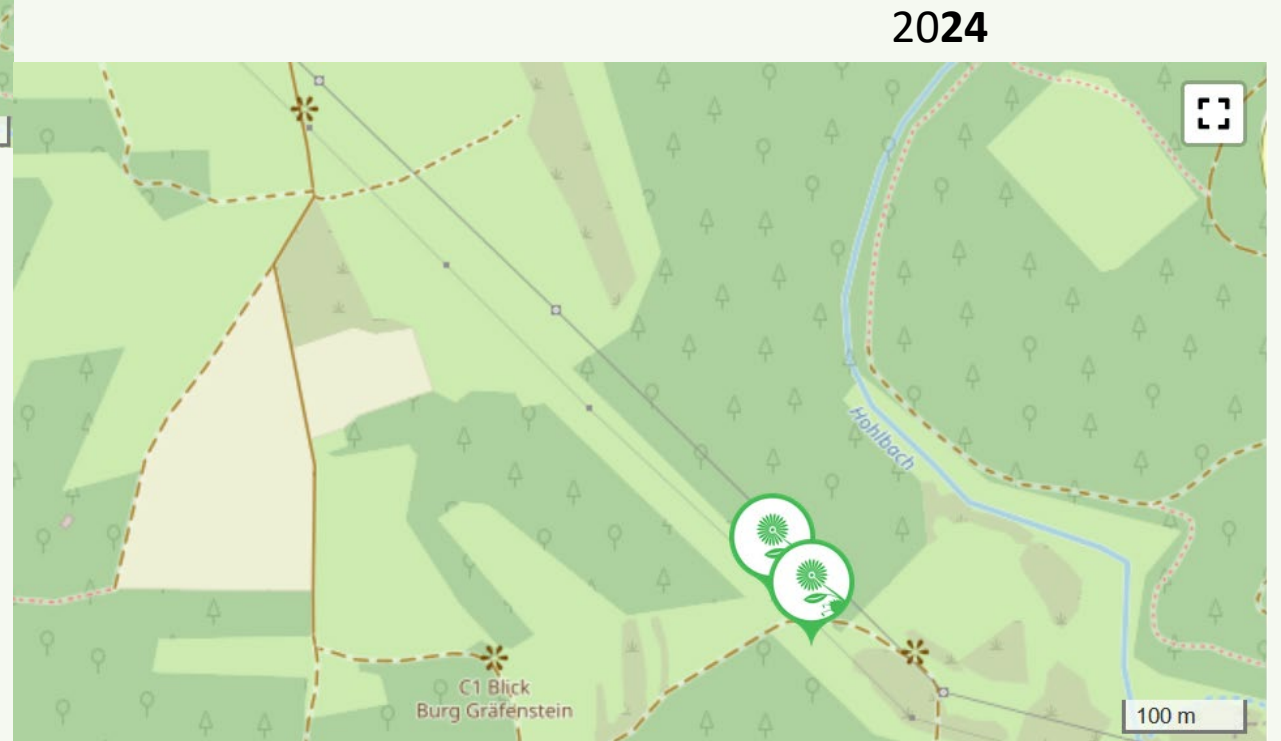
50 m



B) das Beispiel **Gaspipline** bei Clausen



2022: 2 Expl.

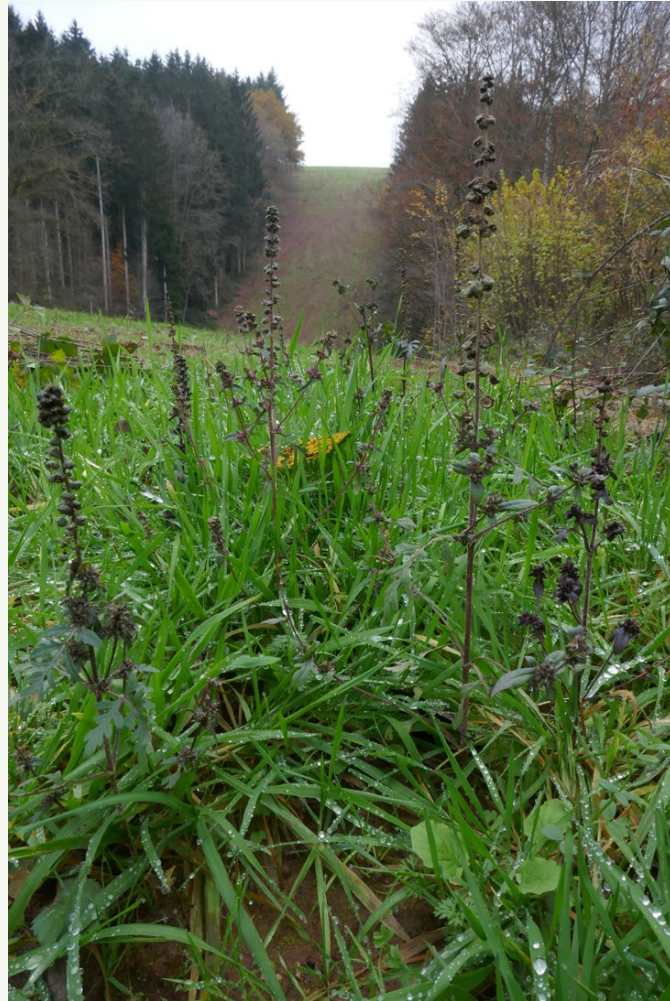




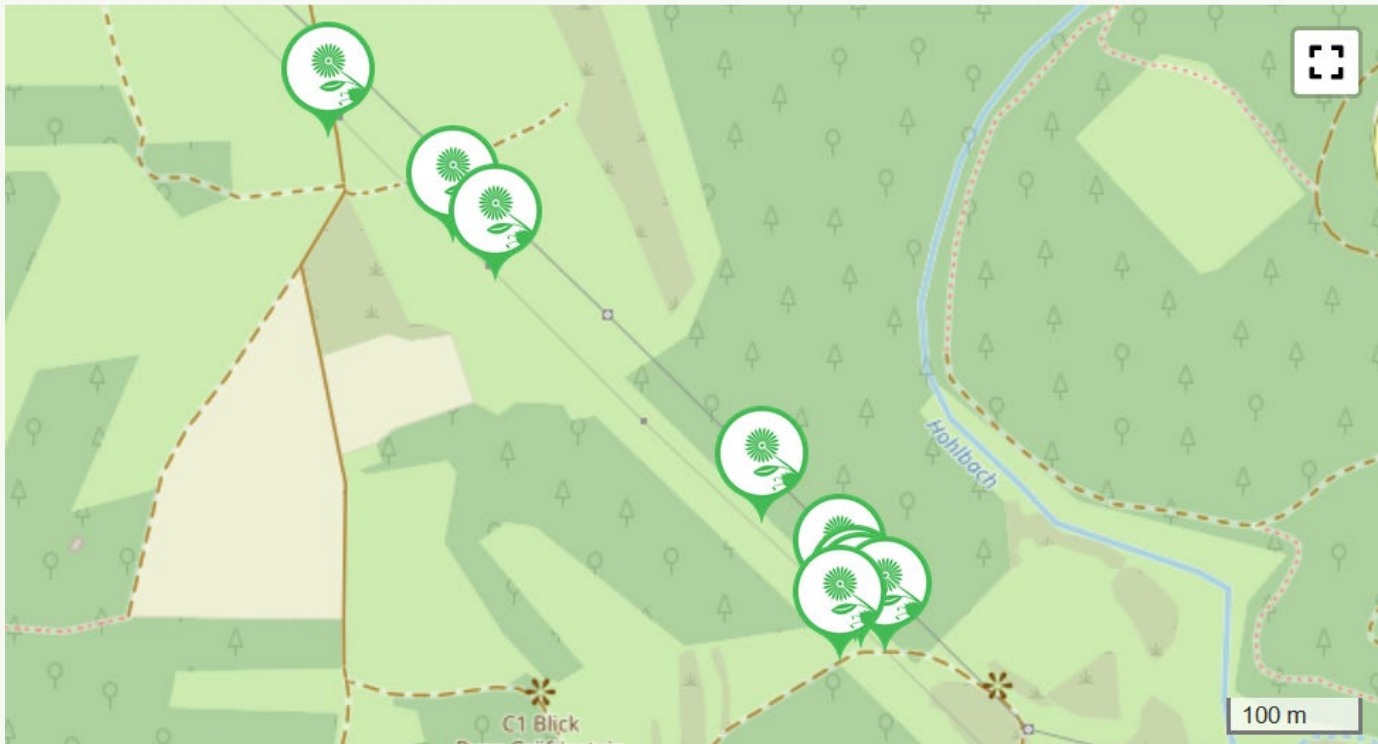
Zustand im Nov. 2024 *vor Ort*

nach der Neuverlegung der
Gasleitung





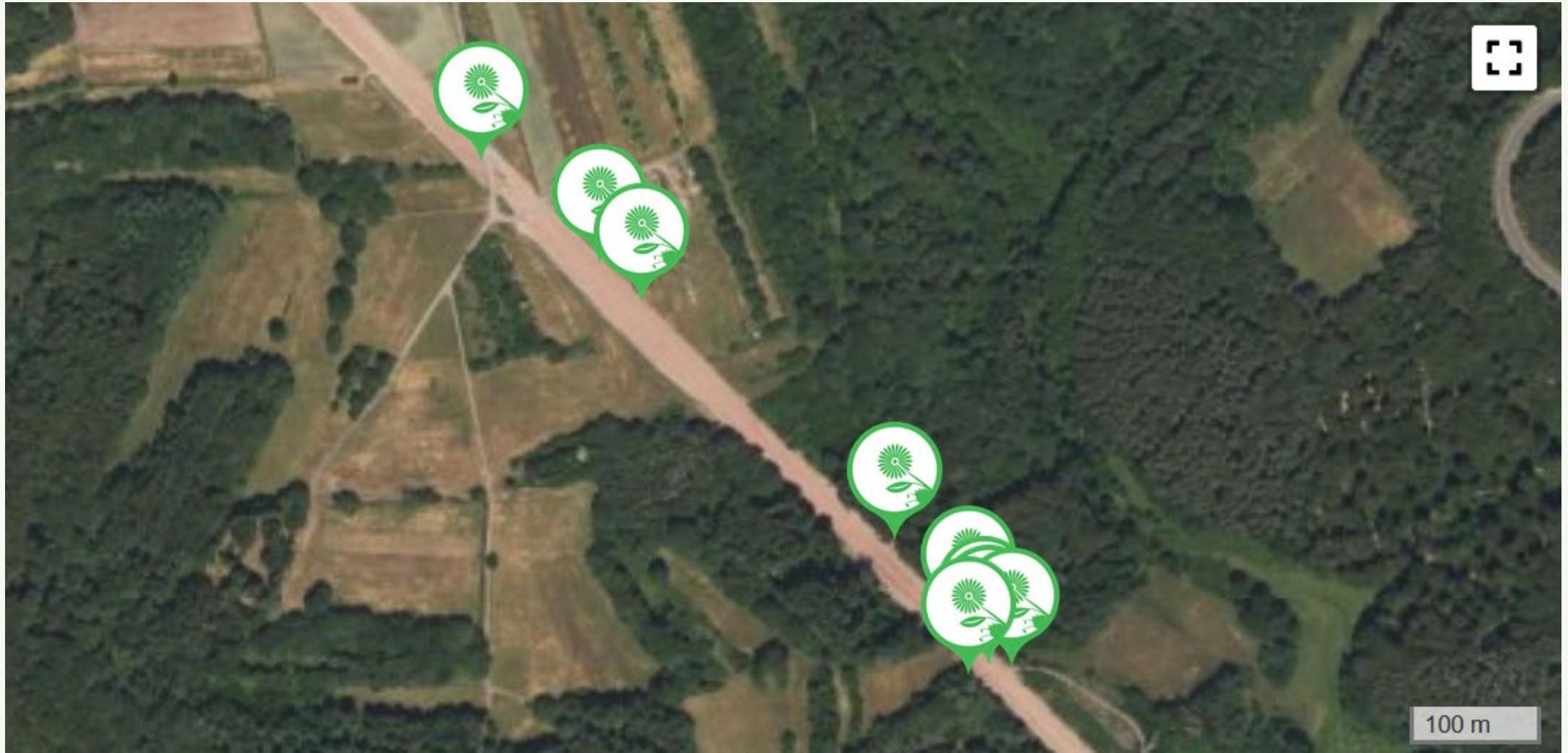
Ergebnis: über 6000 entfernte Ambrosia-Pflanzen an 3 Tagen im November



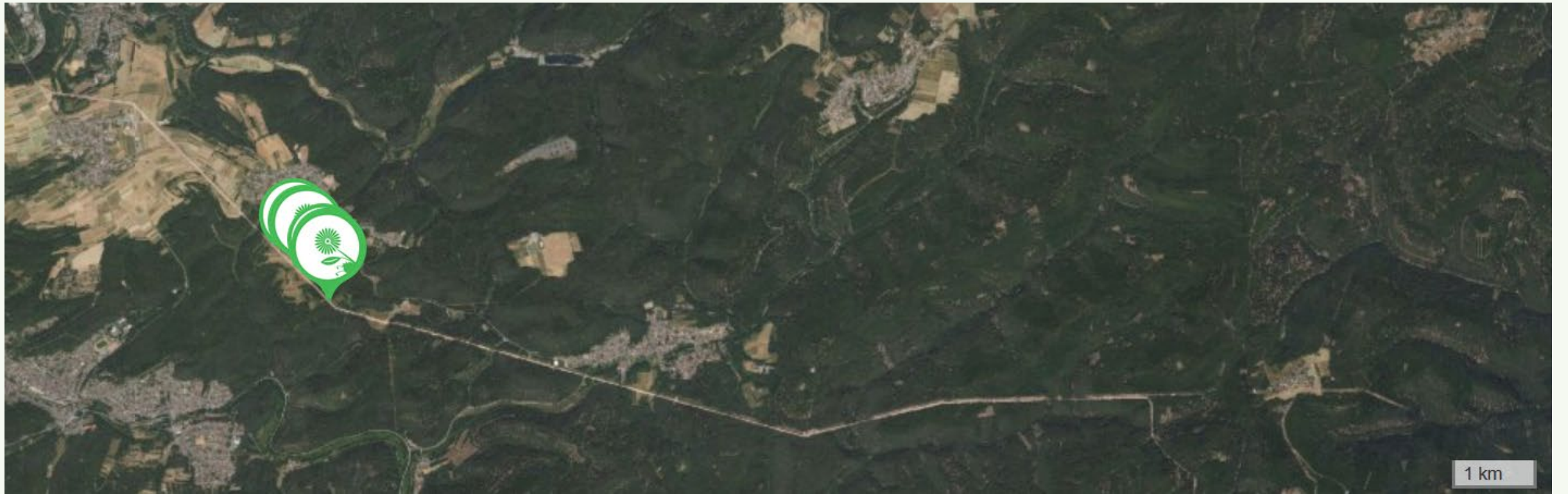
2025

20. Sept. 2025

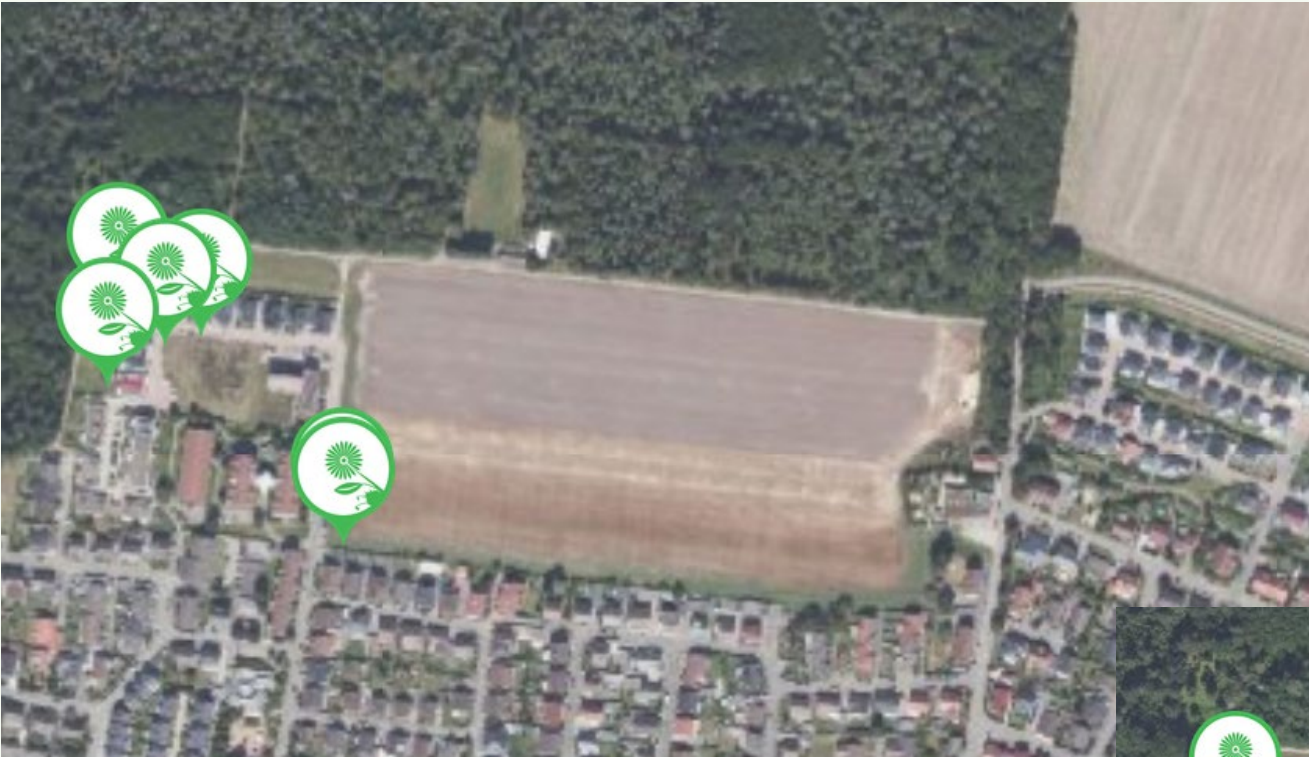




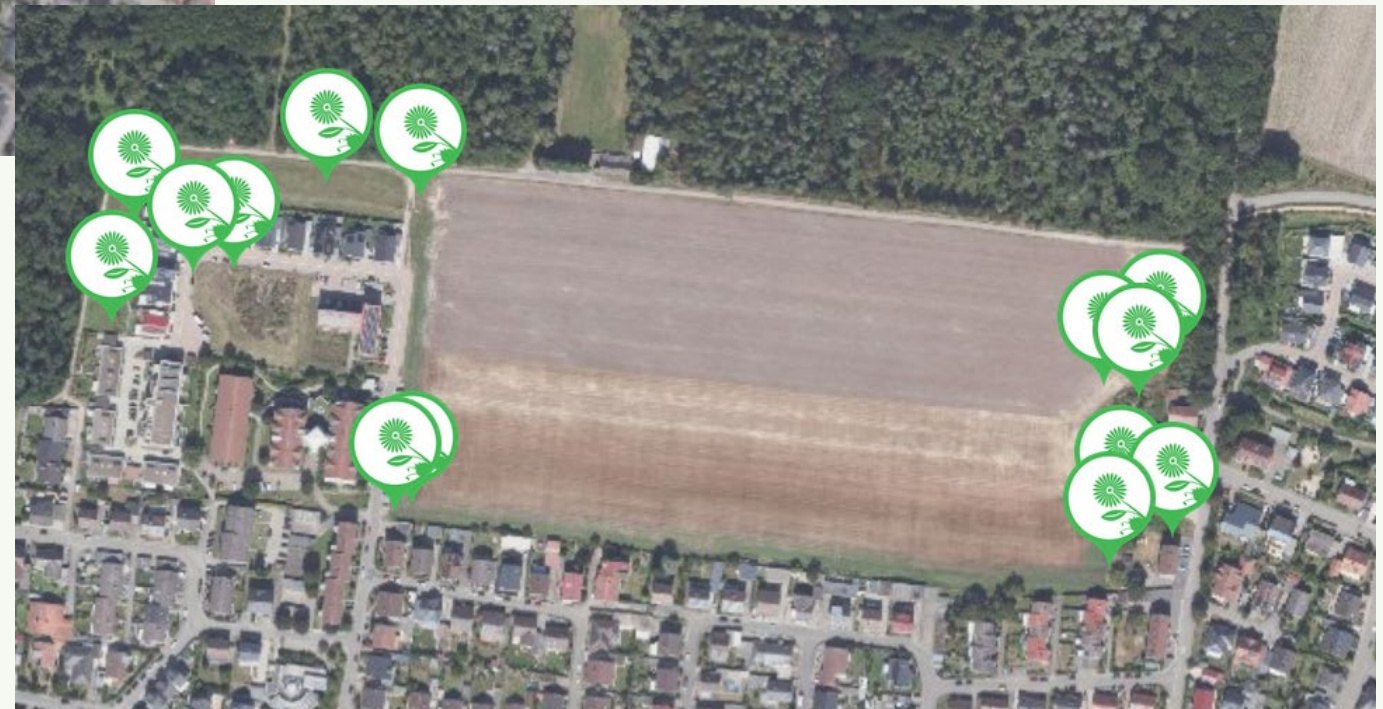




C) das Beispiel **Bellheim**: Neubau Kita



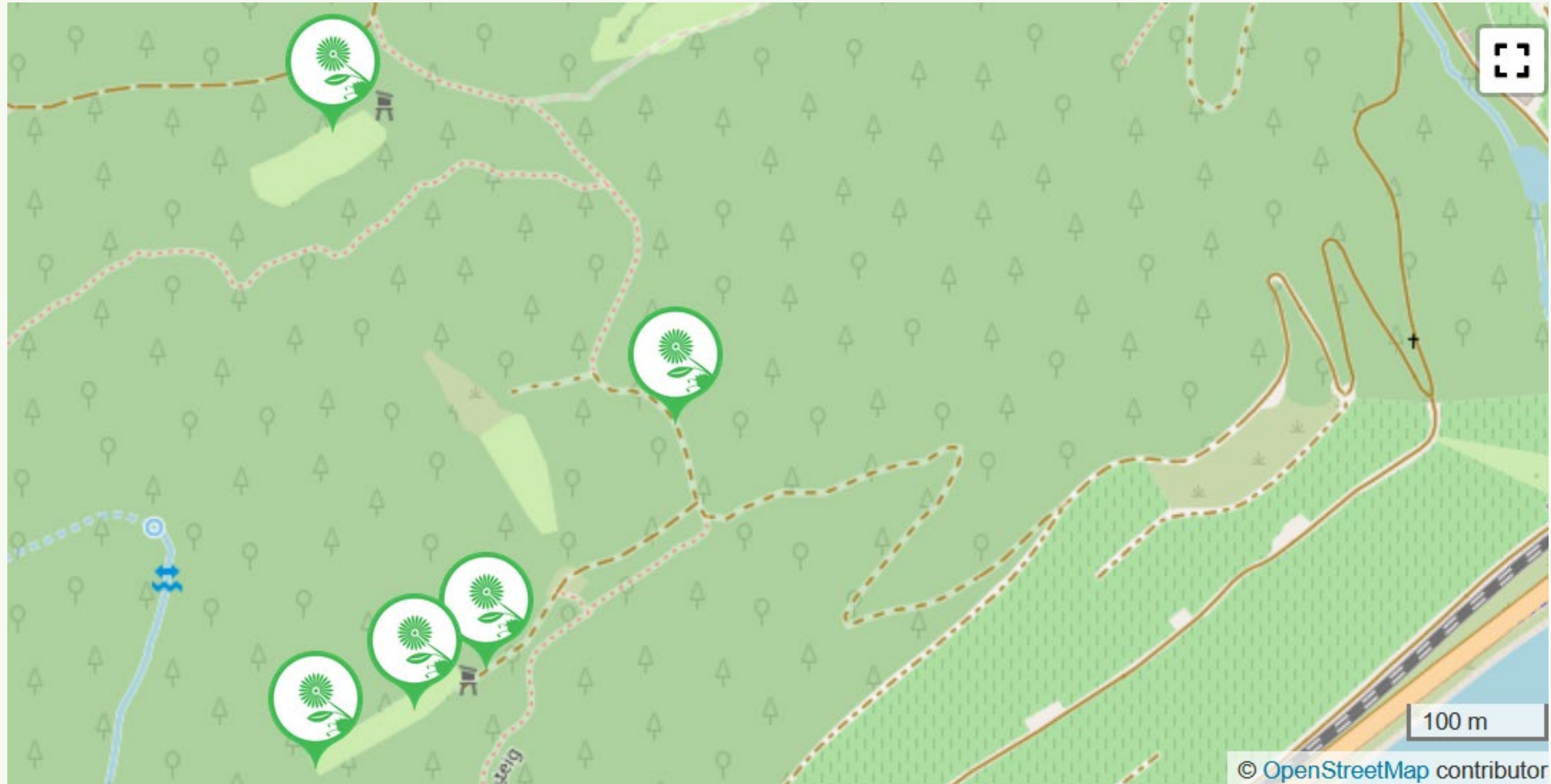
2024



2025

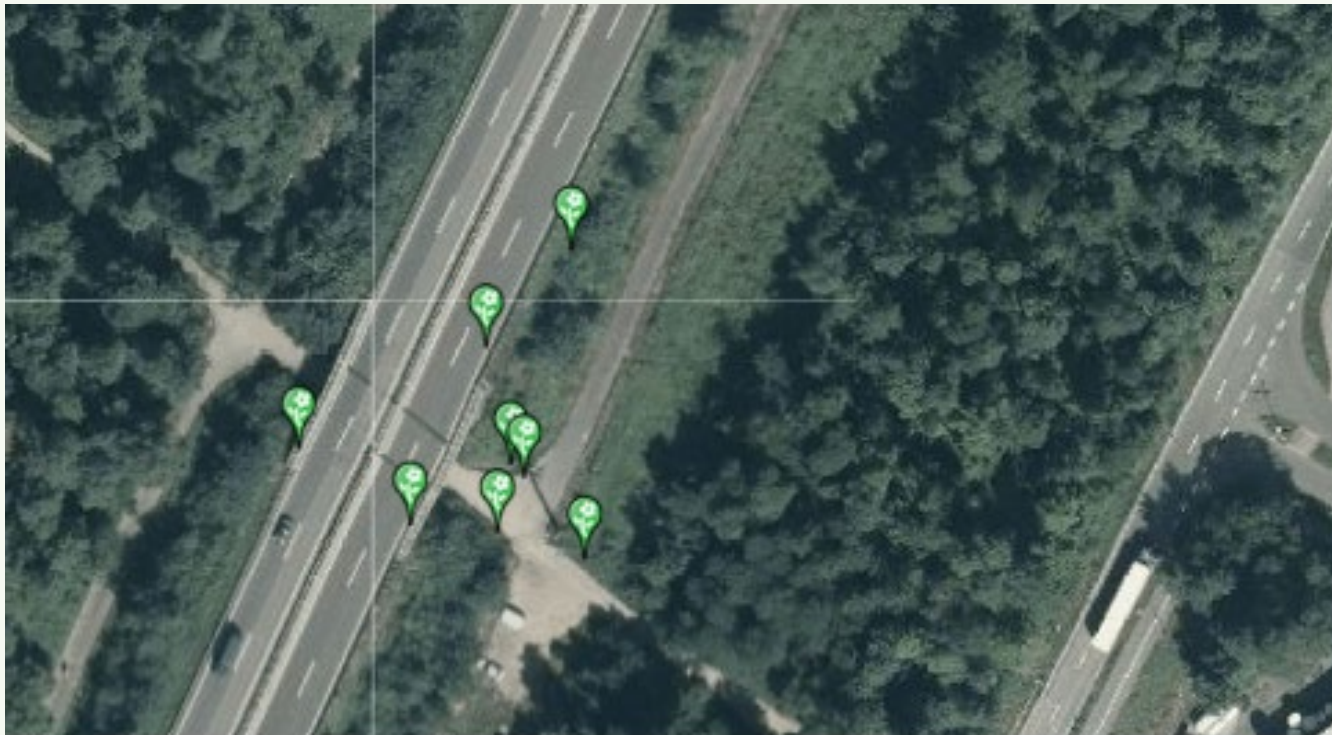


4. Zur **Nah-Ausbreitung** der Ambrosia im Außenbereich

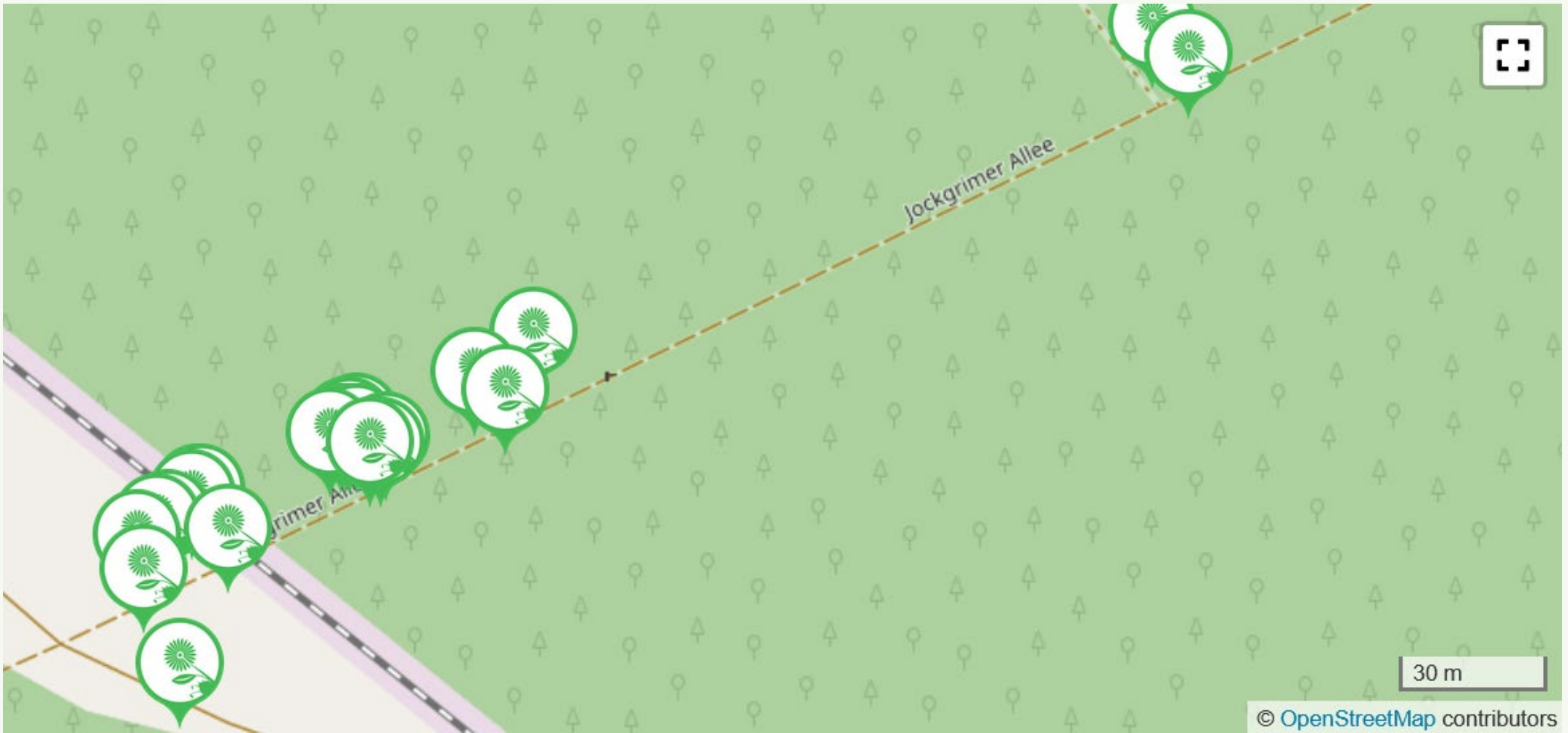


Beispiel am **Bopparder Hamm**: *von Wildäusungsflächen zum entfernten Waldweg*

Bsp.: *Ambrosia*-Situation in **Speyer-NW** an der B9



vom Straßenrand auf die benachbarten Flächen





Vielen Dank
für
Ihre Aufmerksamkeit !