



Projektgruppe Biodiversität

und Landschaftsökologie

Strategien zum Umgang mit Ambrosia- Vorkommen an Autobahnen – Beispiel des Vorgehens beim Umbau der Anschlussstelle Bad Reichenhall / A8-Ost

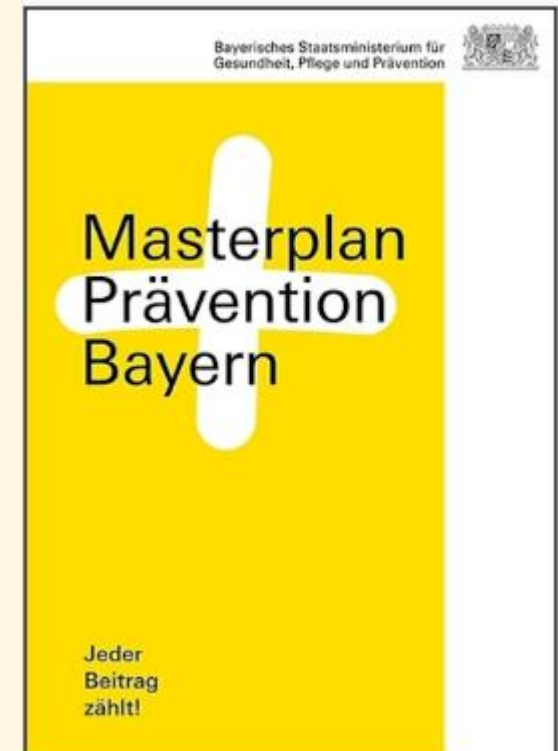
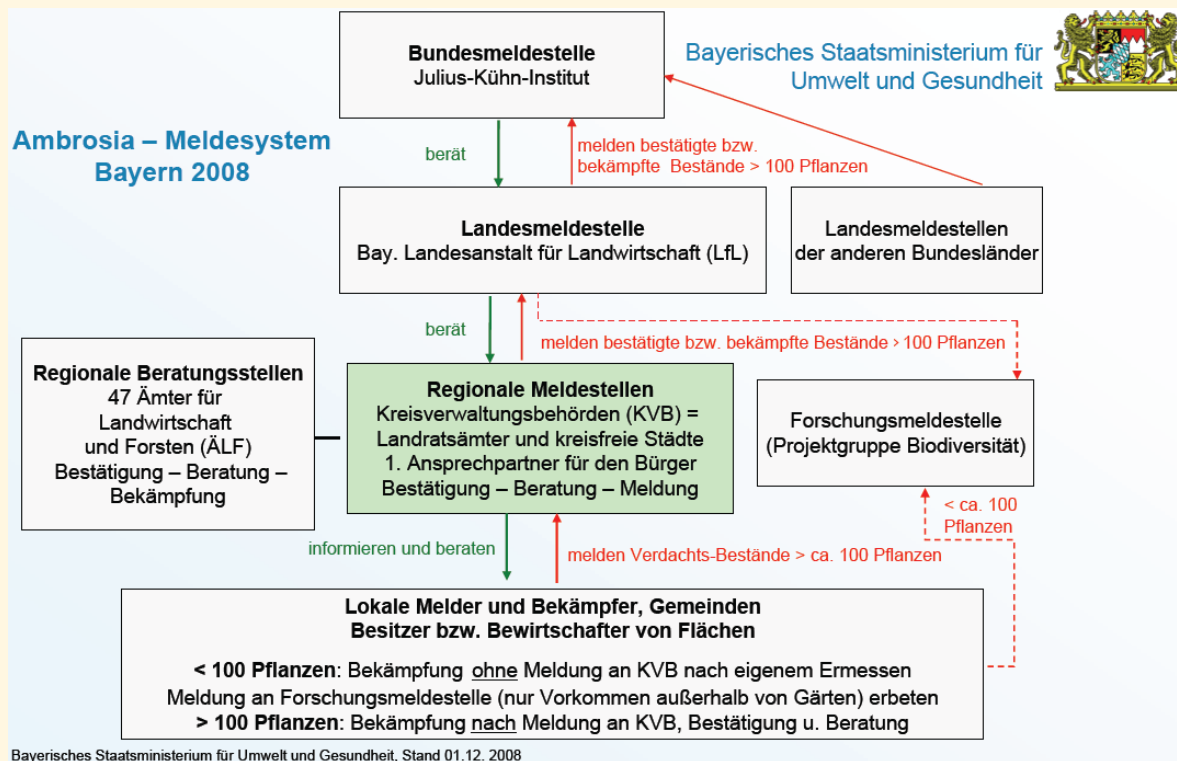
Stefan Nawrath & Beate Alberternst



Ambrosia Workshop JKI
26. März 2026

Ambrosia-Aktionsprogramm Bayern seit 2007 StMGPP

- Forschungsvorhaben Ambrosia in Bayern FOBAB im Auftrag StMGPP: Monitoring, Suche, Information, Beratung, Analyse Ausbreitungsmechanismen
- 2007 bis 2024: 681 Bestände bekannt (ab 100 Pflanzen)
- Straßenbauverwaltung seit 2018 eigenes Meldesystem; Autobahnen seit 2024 raus
- 1.10.2025 Masterplan Prävention Bayern vorgestellt



Wuchsorte, Einschleppung + Ausbreitung



A8-Ost bei Piding



A3 nahe Passau

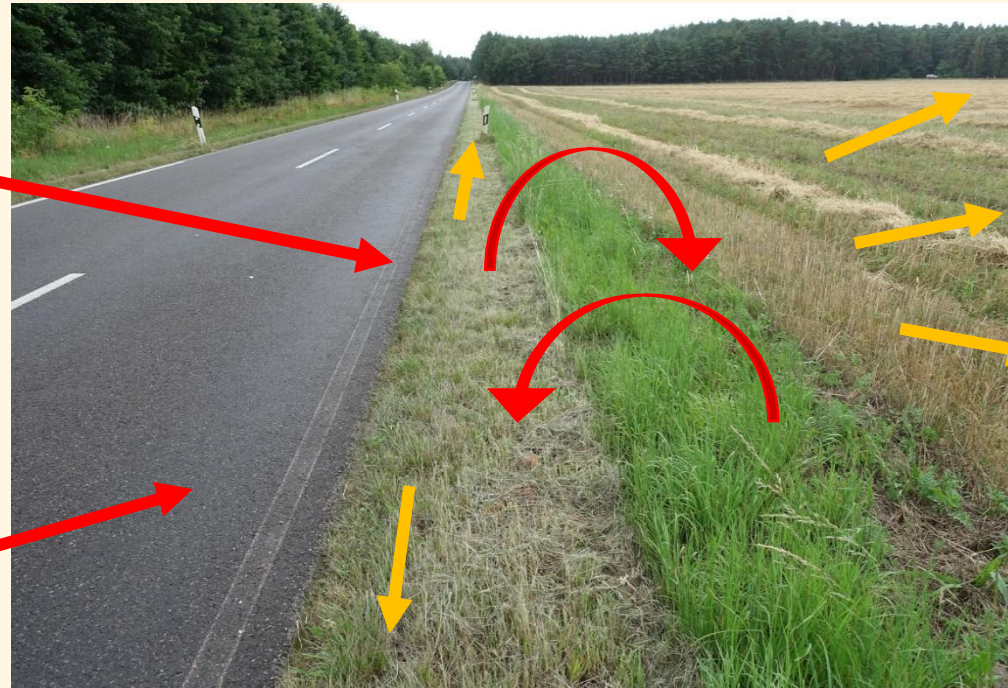
Wuchsorte, Einschleppung + Ausbreitung

Einschleppung an Straße

- Erde/Bauarbeiten/Humisierung
- Anhaftung z.B. LKW, Trecker
- Ladungsverluste Gütertransport
- Mähgeräte



Einbringung durch belastete Erde



Ausbreitung von Straße in Acker und umgekehrt



Erdzwischenlager

Einschleppung auf neue Flächen



Ausbreitung durch Bewirtschaftung

Ausbreitung

- Fahrzeuge (Windschleppen)
- Mähgeräte (bei Samenreife)

Wuchsorte, Einschleppung + Ausbreitung



Ambrosia an Straßen

- Vorkommen: Brandenburg, **Bayern**, Rheinland-Pfalz, Sachsen, Baden-Württemberg, Hessen + ?
- Keine Übersicht über die Befalls-Situation in Deutschland (nur einzelne Bundesländer, z.B. BY)
- Zersplitterte behördliche Zuständigkeit (Gemeinde, Land, Kreis, Gemeinde, privat)
- Schwierige Bekämpfbarkeit, nur teilweise Bekämpfung
- Zunehmend frühblühende Ökotypen selektiert



Es fehlt an einer deutschlandweiten Strategie und einheitlichem Vorgehen!

Untersuchungen zur Ambrosia-Bekämpfung an Straßen

Wenige Publikationen

- HALT-Ambrosia EU Julius-Kühn-Archiv 455 2016
- BOKU Wien in Bayern 2018-2022 (unveröff.)
- Stadt Karlsruhe (unveröff.)
- ... ?



Bekämpfungsmethoden

Herbizide nicht erlaubt, auch kein Kochsalz



- Mahd mit Mulchmähern – Eindämmung/ Verhinderung Ausbreitung
- Tiefe Mahd z.B. mit Rasenmäher/Freischneider
– mäßig wirksam
- Ausreißen – sehr wirksam bei kleinen Beständen
- Heißschaum/wasser – sehr wirksam, wenn richtig angewendet
- Unabsichtlich durch Straßenausbau/ -neubau

Bekämpfungsmethoden – Heißdampf/ -wasser



23.02.2023

Mein Pilotprojekt in München (seit August 2022)

- 5000 l Wasser
- Schaumkopf auf umgebauten Mulag-Arm
- 2 Handgeräte für punktuelle Bekämpfung
- 1 Hochdrucklanze für Parkplätze (Unkraut, Graffiti, Schmutz...)
- Fahrgeschwindigkeit bis zu 5 km
- Tagesleistung: 2-3 km
- Ambrosia & Kreuzkräuter sind zu 100 % tot
- Weitere Umbauarbeiten folgen, da wir noch nicht alles erwischen 😊

Dokumentation seit 2011 mit GPS; pro Jahr ca. 100.000 WP



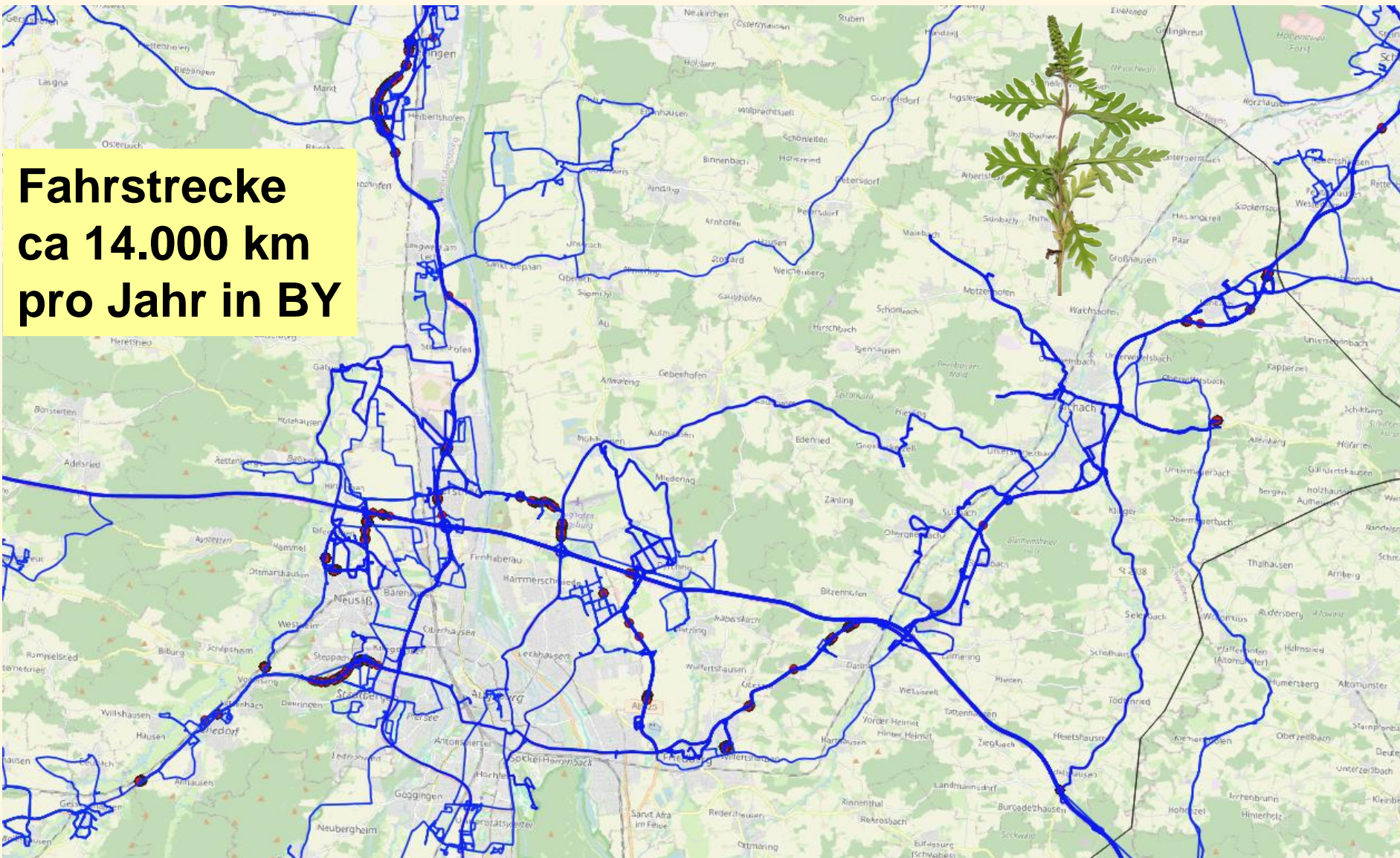
- Wegpunkte
- Tracks

GPS Track – Dokumentation kontrollierte Strecke

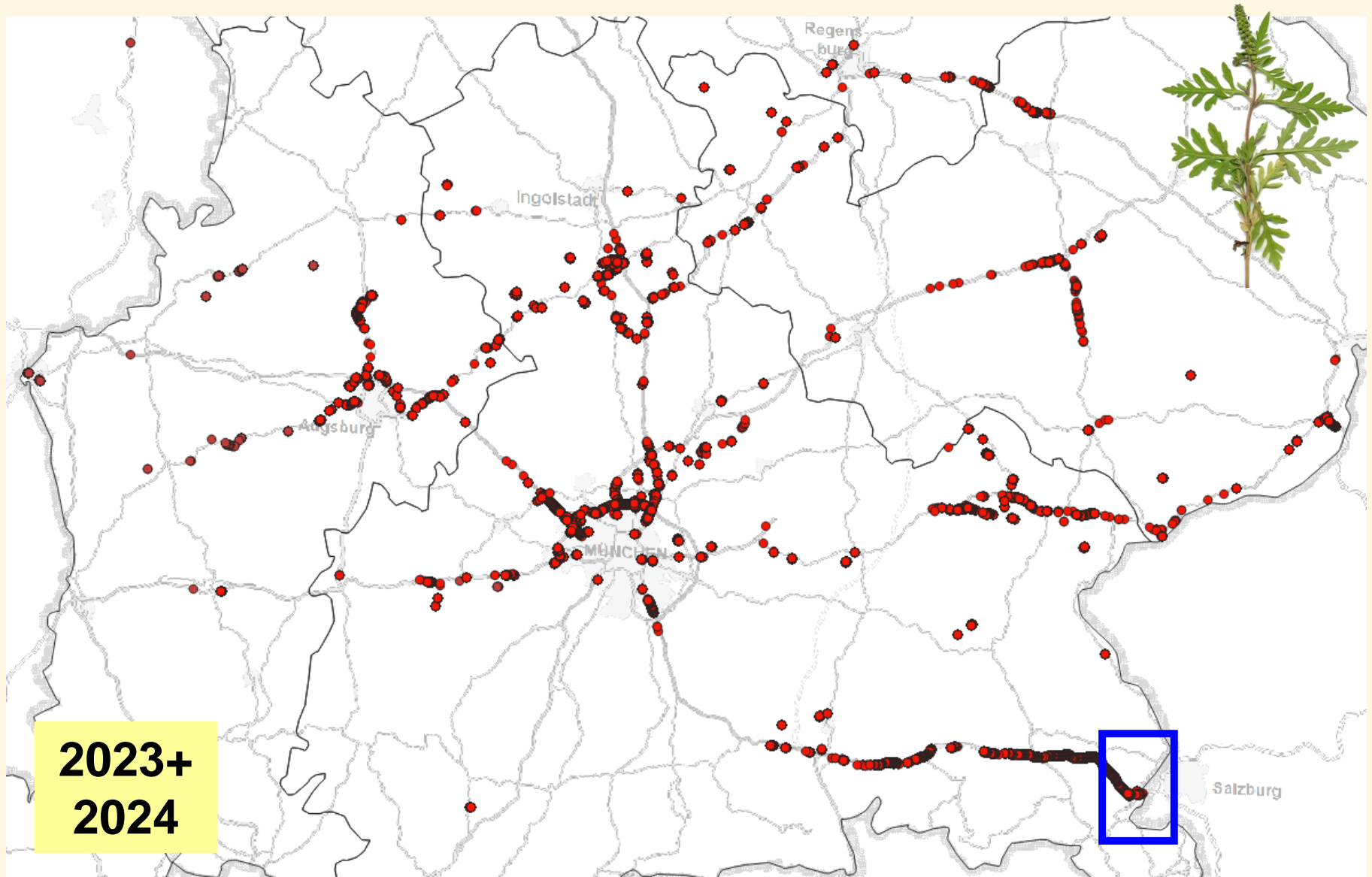
**Fahrstrecke
ca 14.000 km
pro Jahr in BY**



Bsp. Region Augsburg - abgesuchte Flächen 2018 - 2024



Situation Südbayern, GPS-Kartierung



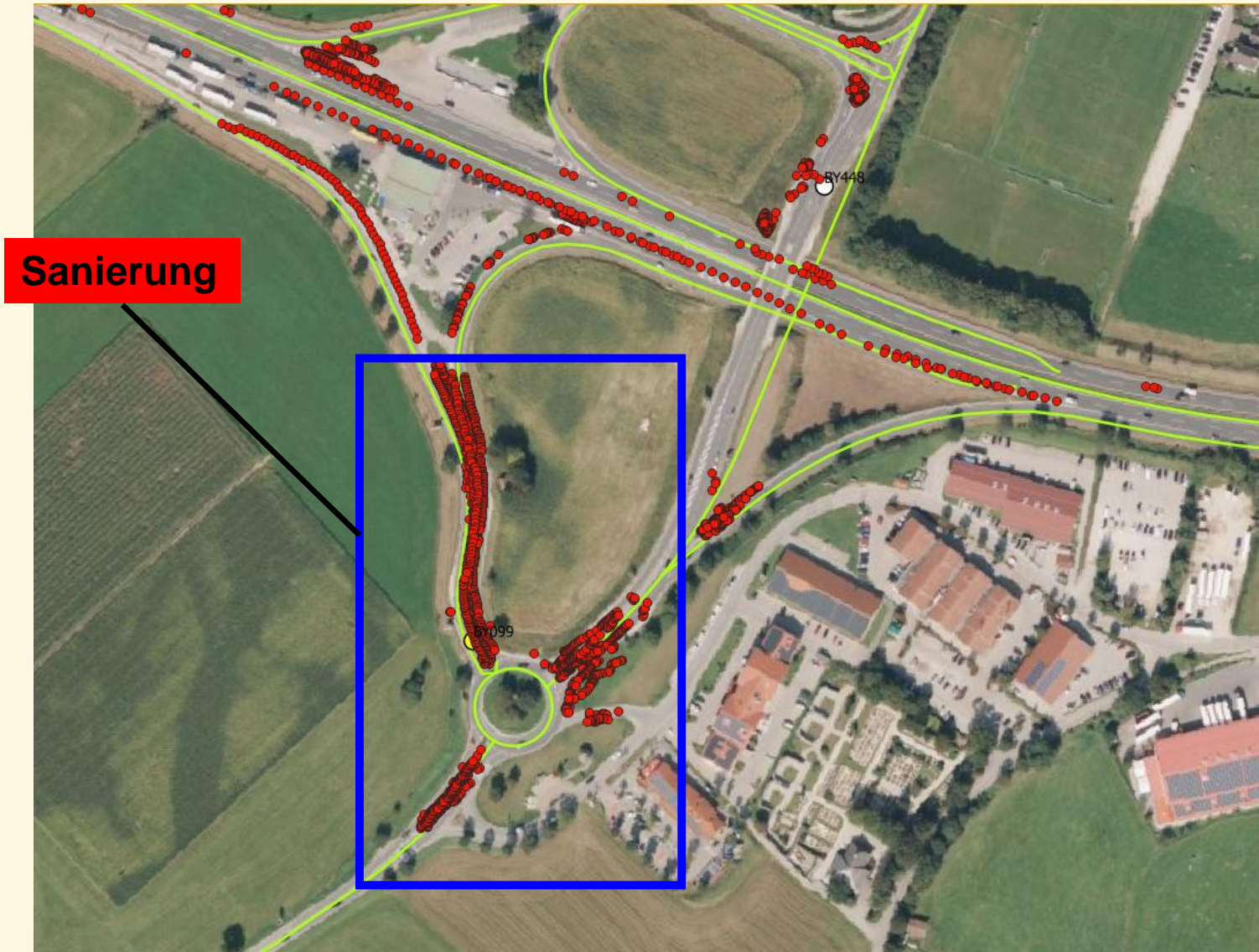
2023+
2024

Sanierung/ Umbau Kreisverkehr Piding A8/ B20 Anschlussstelle Bad Reichenhall bis Juli 2025



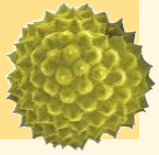
Passauer neue Presse 09.07.2025

Anschlussstelle Bad Reichenhall A8 / B20



Ambrosia 2022 bis 2024

Sanierung/Umbau Kreisverkehr Piding A8/ B20 Anschlussstelle Bad Reichenhall bis Juli 2025



Ambrosia-Thema in die Ausführungs-Planung einbezogen

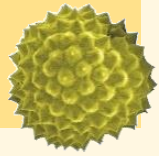
Ortstermin/Vorgespräch 15.7.2024 mit Staatlichem
Bauamt Traunstein und Ingenieurbüro

Protokoll mit Festlegungen:



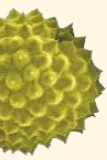
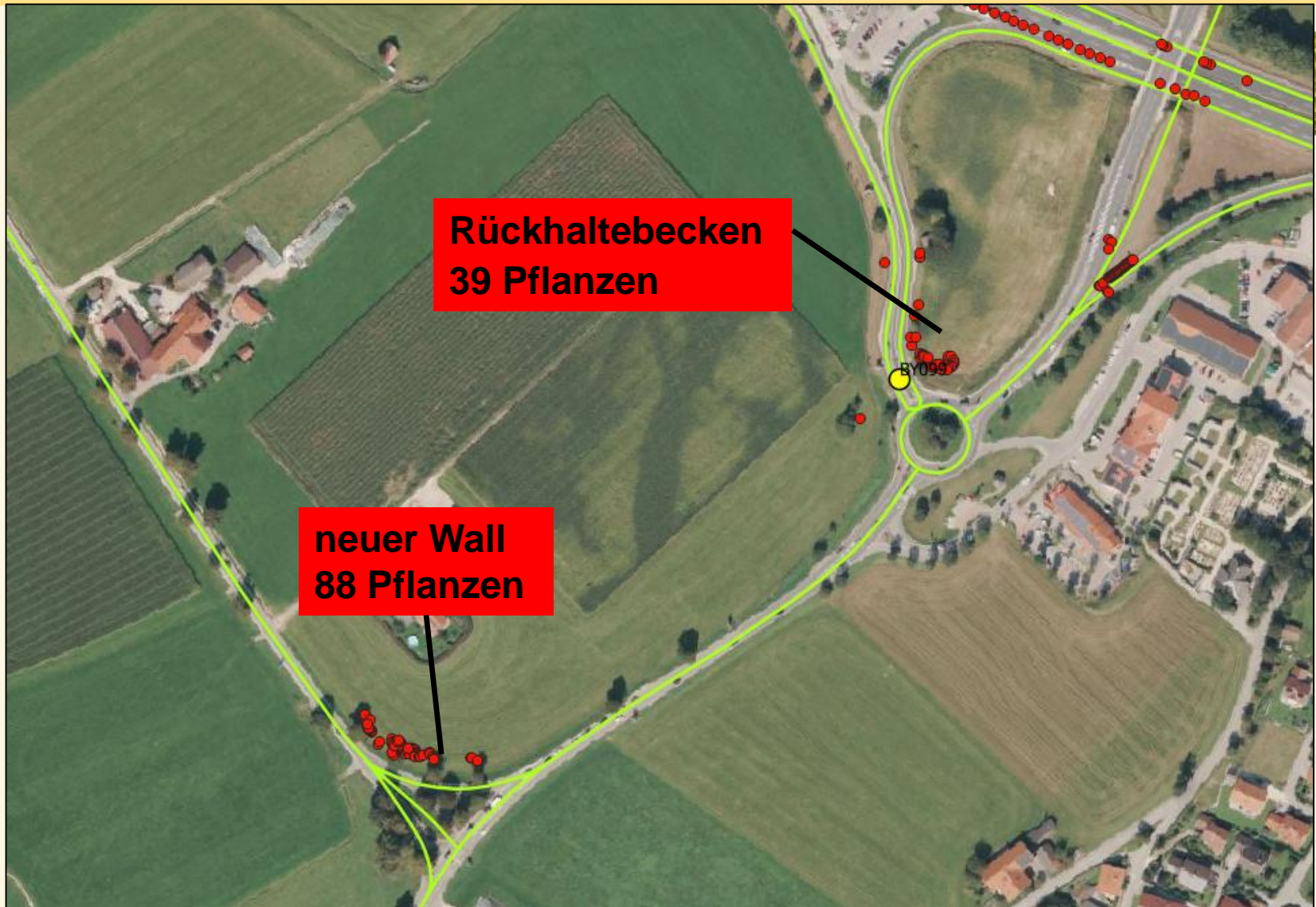
- Ambrosia-belastete Erde von Bankettbereiche bis 1 Meter Breite in neuem Erdwall eingebaut
- Entsorgung der Erde besonders stark belasteter Bereiche in Deponie

Sanierung/Umbau Kreisverkehr Piding A8/ B20 Anschlussstelle Bad Reichenhall bis Juli 2025



15.7.2024

Sanierung/Umbau Kreisverkehr Piding A8/ B20 Anschlussstelle Bad Reichenhall bis Juli 2025



19.7.2025

Sanierung/Umbau Kreisverkehr Piding A8/ B20 Anschlussstelle Bad Reichenhall bis Juli 2025



Sommerkontrolle **Fahrbahnteiler: 0 Pflanzen** **19.7.2025**

Sanierung/Umbau Kreisverkehr Piding A8/ B20 Anschlussstelle Bad Reichenhall bis Juli 2025



**Bankettmaterial nur
mineralisch - nicht mit
Erde mischen!**

Sommerkontrolle

Rand: 4 Pfl. ausgerissen

19.7.2025

Sanierung/Umbau Kreisverkehr Piding A8/ B20 Anschlussstelle Bad Reichenhall bis Juli 2025



Rand: 4 Pflanzen ausgerissen

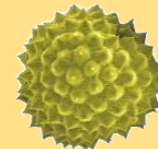
19.7.2025

Sanierung/Umbau Kreisverkehr Piding A8/ B20 Anschlussstelle Bad Reichenhall bis Juli 2025



Rand Rückhaltebecken: 39 Pflanzen ausgerissen 19.7.2025

Sanierung/Umbau Kreisverkehr Piding A8/ B20 Anschlussstelle Bad Reichenhall bis Juli 2025



Wall: 88 Pflanzen ausgerissen

19.7.2025

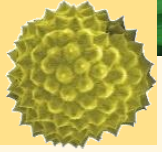
Sanierung/Umbau Kreisverkehr Piding A8/ B20 Anschlussstelle Bad Reichenhall bis Juli 2025



Wall: 88 Pflanzen ausgerissen

19.7.2025

Sanierung/Umbau Kreisverkehr Piding A8/ B20 Anschlussstelle Bad Reichenhall bis Juli 2025

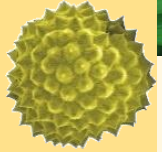


Herbstkontrolle

0 Pflanzen

13.10.2025

Sanierung/Umbau Kreisverkehr Piding A8/ B20 Anschlussstelle Bad Reichenhall bis Juli 2025



Herbstkontrolle 0 Pfl., Mahd ca. Ende August 13.10.2025



Baustein einer Strategie zum Umgang mit großen Straßenvorkommen

- Vor Straßenbaumaßnahme gezielte Eindämmung der Vorkommen und Verhinderung der Ausbreitung (keine Mahd zur Fruchtreife)
- Gute Kenntnis aller Ambrosia-Vorkommen an Straßen erforderlich

Beseitigung der Vorkommen im Rahmen von Straßenbauprojekten

- Ambrosia-Thema in Planung einbeziehen
- Sicherer Umgang mit belasteter Erde. Möglichst Verbleib der Erde vor Ort und Abdeckung mit Erde und Bepflanzung
- Nicht mit Kanonen auf Spatzen schießen: Es sind oft „preiswerte“ Lösungen möglich
- Während und nach Baufertigstellung sind gezielte Bekämpfungen entscheidend!



Sondervermögen für Infrastruktur der Bundesregierung

Die Ambrosia-Kontrolle an Straßenrändern sollte im Sinne einer Förderung der Leistungsfähigkeit der Straßen-Infrastruktur förderfähig sein



Projektgruppe Biodiversität

und Landschaftsökologie

Vielen Dank

projektgruppe@online.de

